



КК КЛУБНЫЙ ДОМ
НА КАЛИНИНА



§01

ПРОЕКТ

ДОМ, КАК ОТРАЖЕНИЕ ВАШИХ ЦЕННОСТЕЙ

«Клубный дом на Калинина» — особенный, исключительно хабаровский проект. Он, как и сам город, легко и естественно объединяет в себе классическую элегантность, статусность и комфорт с оригинальностью дизайнерских решений и высоким качеством современных инженерных систем, а еще с великолепием невероятных дальневосточных пейзажей.



К месту для жизни своей семьи вы справедливо предъявляете множество требований. Имеют значение комфорт, приватность жилого пространства и расположение в центре города. Ключевую роль играют безопасность, ультрасовременные детали и проверенные временем решения. «Клубный дом на Калинина» позволит вам перейти на этот высокий уровень комфорта.

КЛЮЧЕВЫЕ ЦИФРЫ

1 СЕКЦИЯ
18/24 ЭТАЖА

222
квартир

32,3 м² – 187,6 м²
площадь квартир

98 м/м
двухуровневый подземный
паркинг

44
индивидуальные кладовые

2027
ввод – 3 квартал 2027
выдача ключей до 31.12.2027

НЕПРЕВЗОЙДЁННАЯ ЛОКАЦИЯ

Преимущество «Клубного дома на Калинина» — расположение рядом с центром города, но в тоже время не на виду. Это не просто клубный дом, а собственный приватный мир для резидентов локации. Он возводится в одном из старейших и престижных исторических районов Хабаровска, на улице Калинина, вблизи главных городских достопримечательностей.



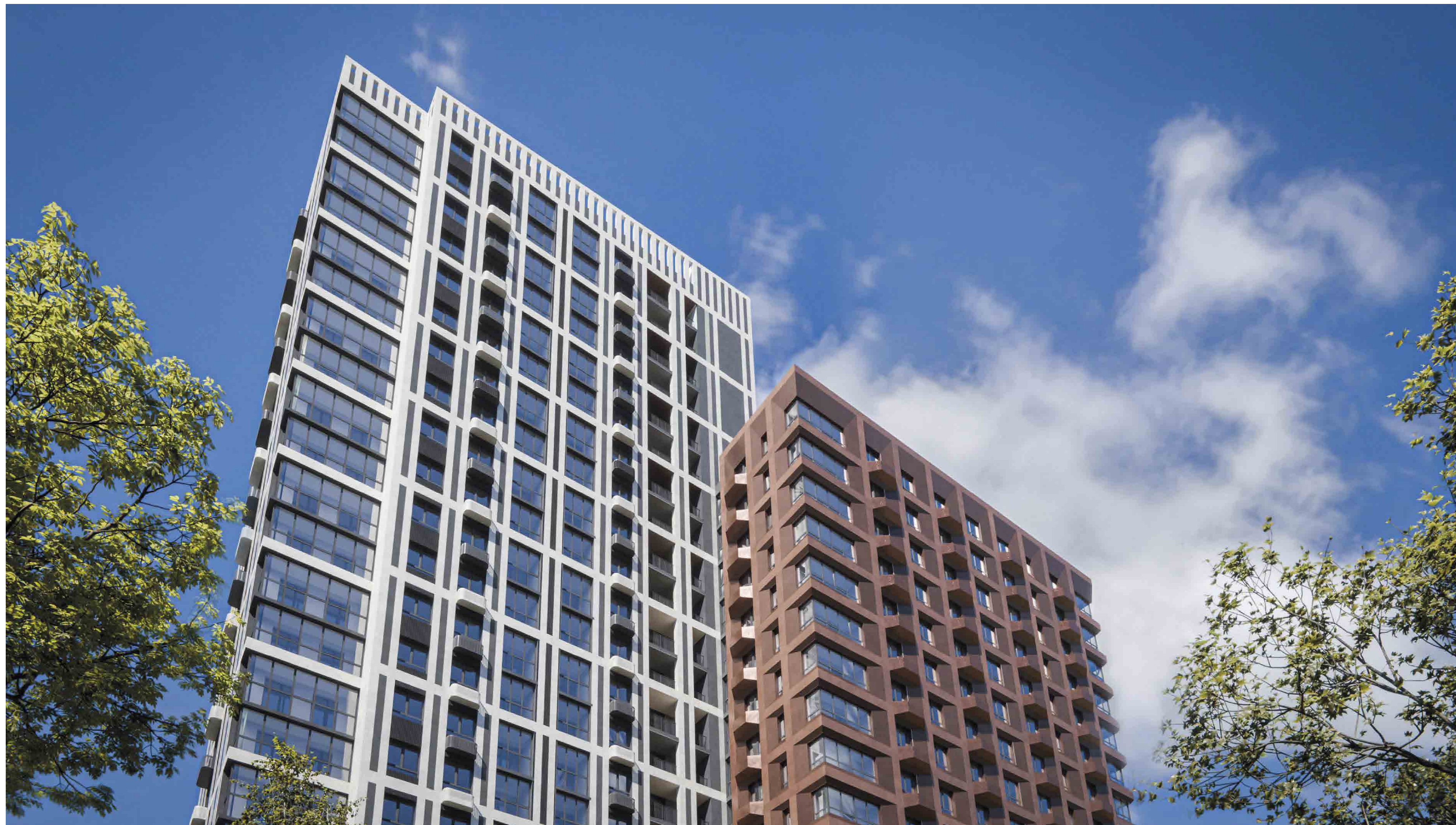


§02

АРХИТЕКТУРА

АРХИТЕКТУРА ПРОЕКТА

Архитектурное бюро гармонично вписало «Клубный дом на Калинина» в структуру окружающей застройки. Фасад выполнен из материала с необычной для жилых зданий текстурой меди, который будет по-разному отражаться за счет формы и выглядеть динамичным и выразительным в разное время суток. Наряду с объемным «медным» материалом, в наружной отделке фасада применены панели с текстурой красного кирпича и бетона.







§03

БЕЗОПАСНОСТЬ

БЕЗОПАСНОСТЬ — ОСНОВА КОМФОРТА

Пространство для своих — вот первое правило дома. Приватность проявляется во всем: от места расположения жилого комплекса до закрытой охраняемой частной территории для отдыха. Возможность не беспокоиться о своей безопасности, быть уверенным в защите своего жилья и близких, отдохнуть без посторонних оценят не только пожилые жители дома, но и молодые пары, семьи с детьми.





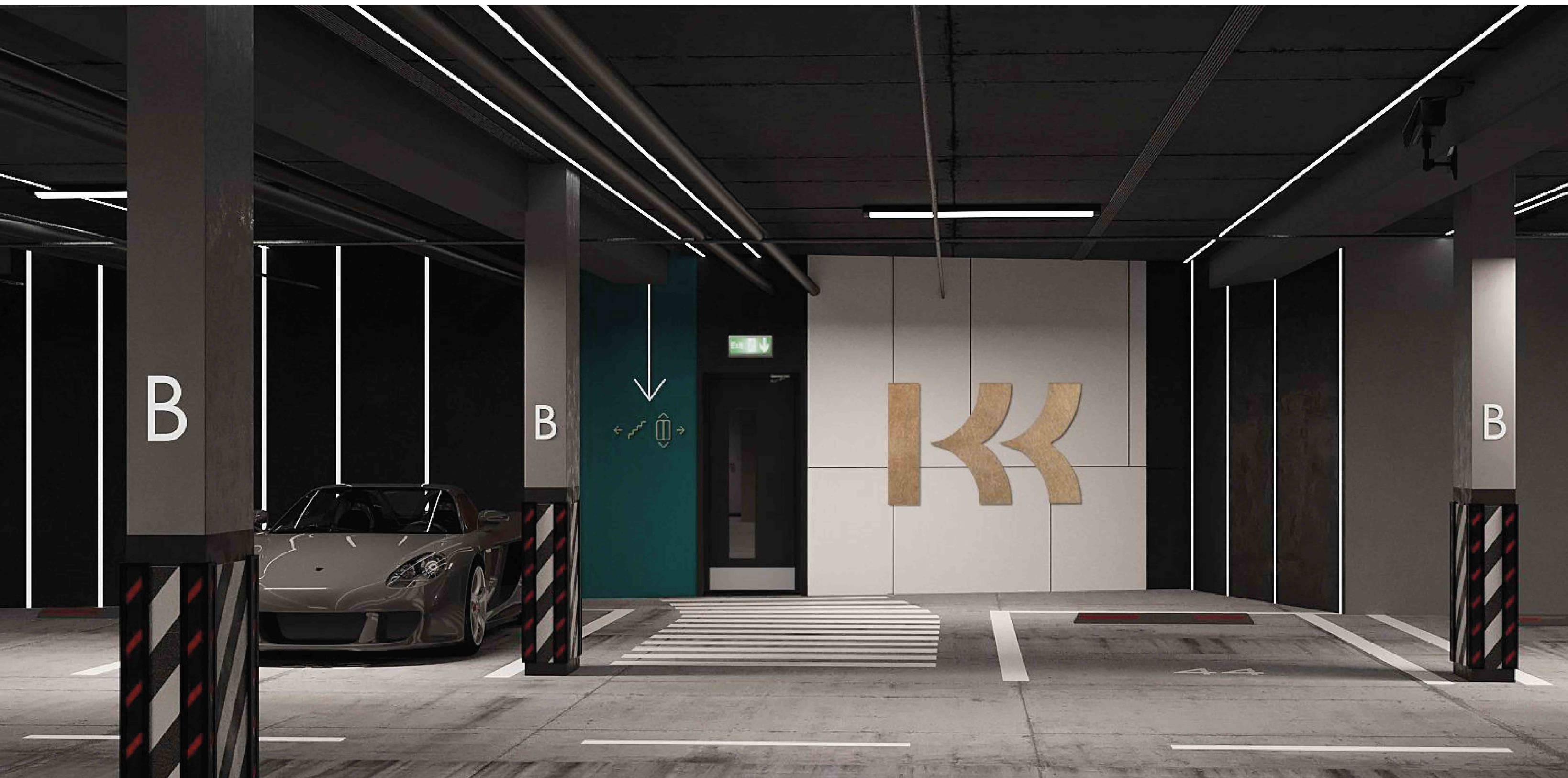
§04

АВТОРСКОЕ
БЛАГОУСТРОЙСТВО

АВТОРСКОЕ БЛАГОУСТРОЙСТВО

Внутренний двор дома сформирован так, чтобы никто никому не мешал. Здесь есть отдельная детская территория (безопасное место для игр и общения), спортивная зона для сторонников активного отдыха и место для релакса, позволяющее отдохнуть в тишине с любимой книгой.



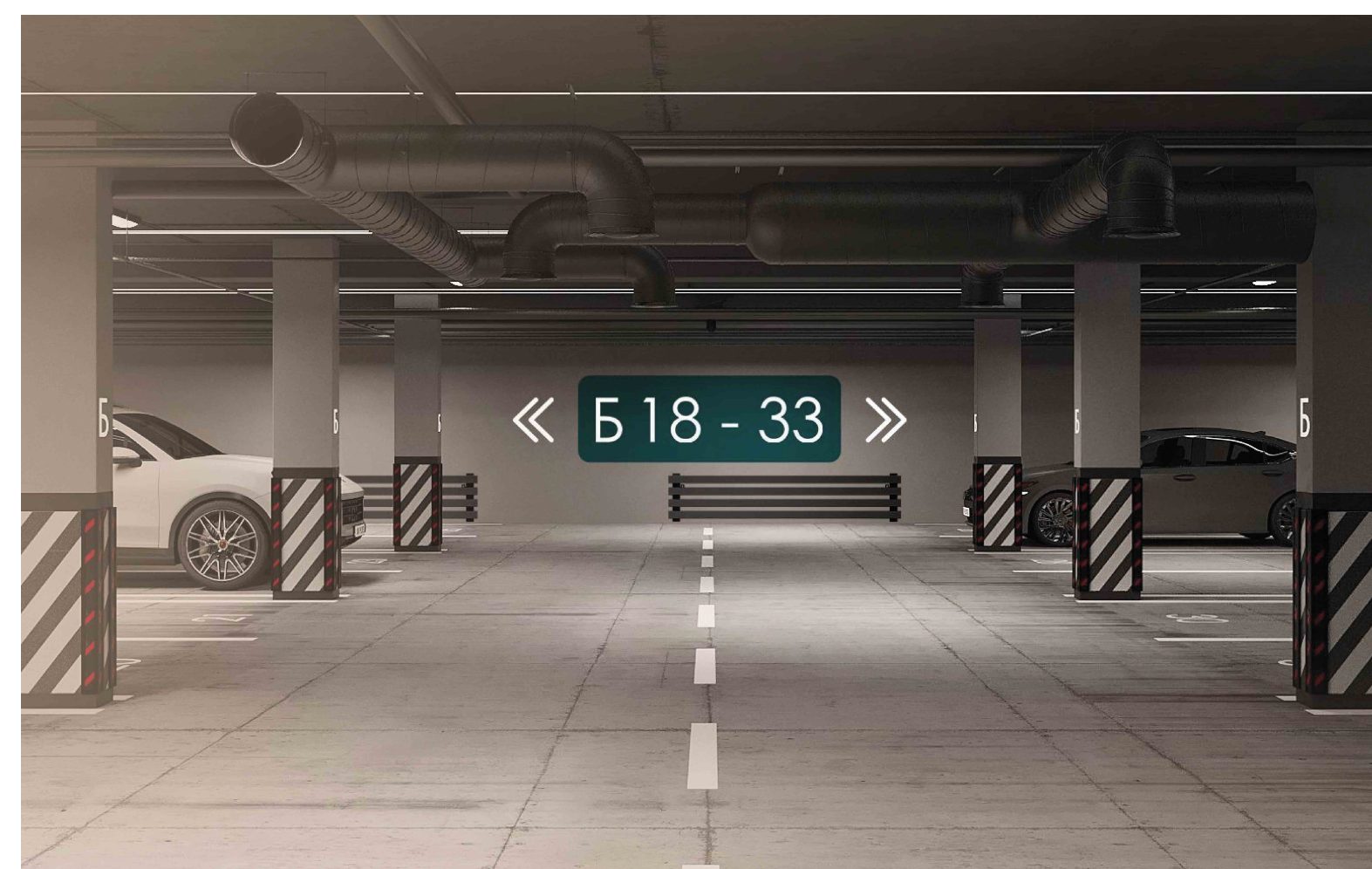


§05

ЗА РУЛЬ НЕ ВЫХОДЯ
ИЗ ДОМА

ЗА РУЛЬ НЕ ВЫХОДЯ ИЗ ДОМА

В «Клубном доме на Калинина» рассчитывать на продуманный до мельчайших деталей функционал могут не только резиденты, но и их автомобили: здесь предусмотрен двухуровневый подземный паркинг на 98 парковочных мест.



Автовладельцу не придется искать, где оставить свой автомобиль, прогреть его, почистить от снега, нет повода беспокоиться о его безопасности. Для жителей дома и гостей также оборудована бесплатная парковка.

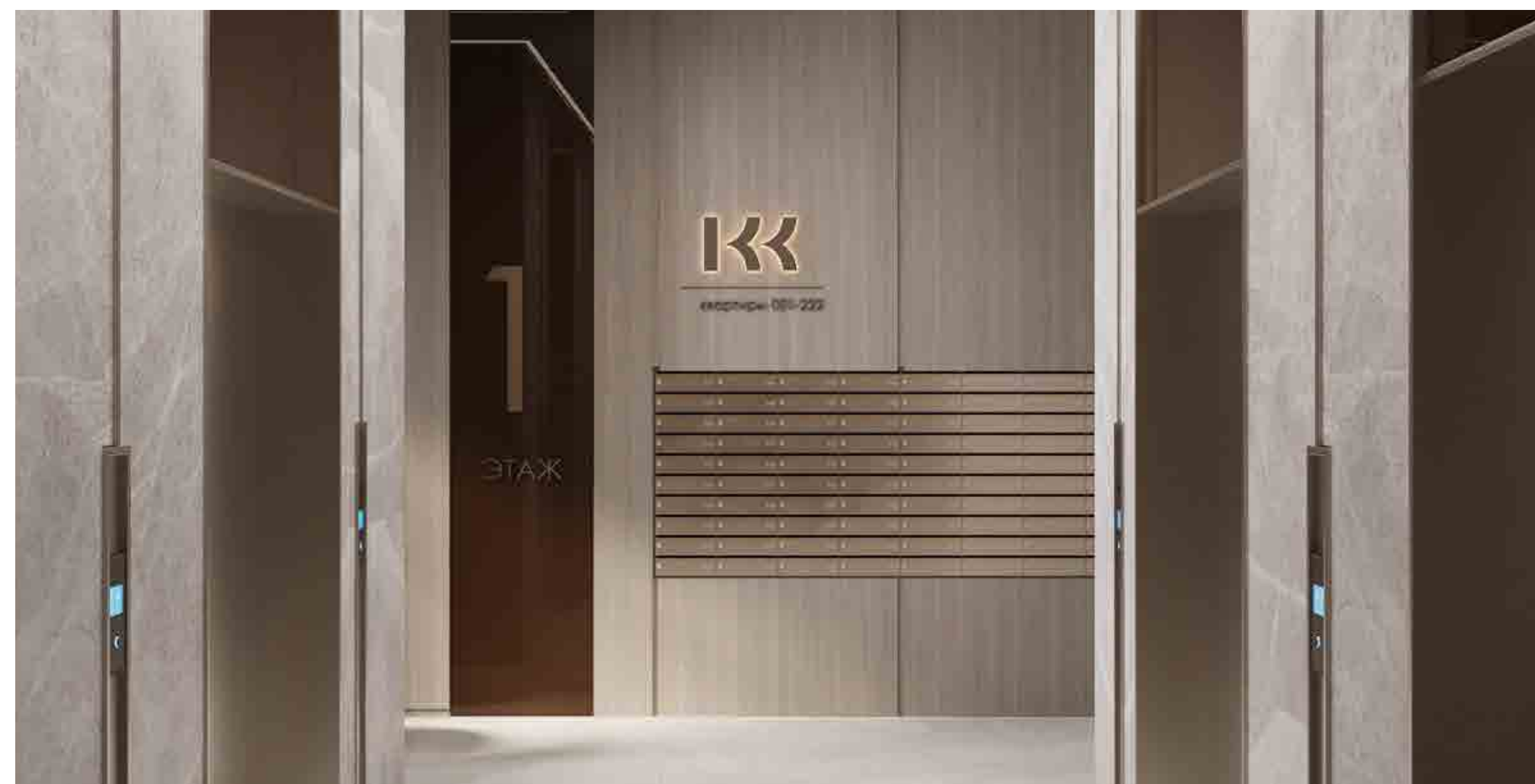


§06

СИЛА ПЕРВОГО
ВПЕЧАТЛЕНИЯ

СИЛА ПЕРВОГО ВПЕЧАТЛЕНИЯ

Лобби сегодня стали отдельным предметом искусства архитекторов и дизайнеров. Именно здесь, по замыслу авторов, начинается пространство дома, и задача — придать этим зонам не только концепцию и эстетичный вид, но и полезный функционал.





§07

КОЛЛЕКЦИЯ
ПЛАНИРОВОЧНЫХ
РЕШЕНИЙ

КОЛЛЕКЦИЯ ПЛАНИРОВОЧНЫХ РЕШЕНИЙ

Чтобы каждая из квартир дома стала уникальным пространством для семьи, отдыха и творчества, архитекторы разработали 19 конфигураций планировок. Так резиденты получают не только уютный, но и комфортный интерьер, где каждая деталь продумана для их удобства.

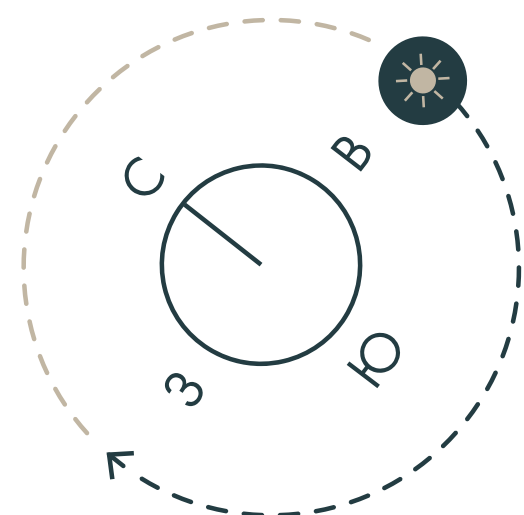


Среди интересных решений угловые квартиры с окнами на три стороны света квартиры приватными мастер-спальнями, с двумя санузлами для обеспечения комфорта всей семьи, собственными гардеробными, чтобы эргономично организовать пространство для хранения вещей.

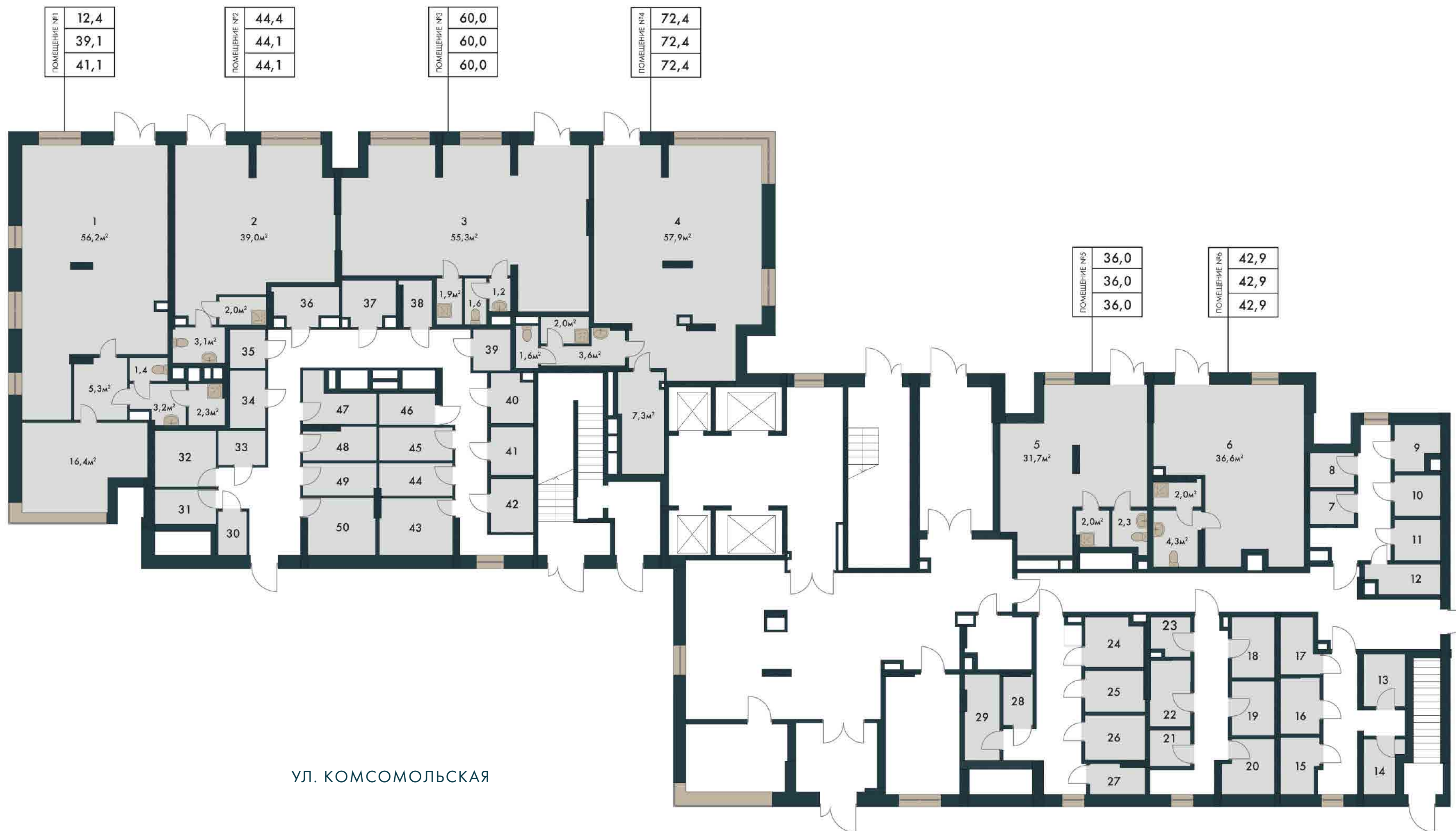
УЛ. КАЛИНИНА

УЛ. КОМСОМОЛЬСКАЯ

КОНЕЧНЫЙ ПЕРЕУЛОК



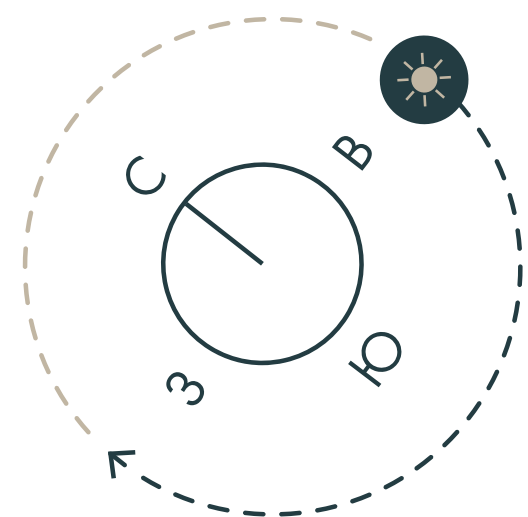
ОБЩИЙ ПЛАН 1 ЭТАЖ



УЛ. КАЛИНИНА

УЛ. КОМСОМОЛЬСКАЯ

КОНЕЧНЫЙ ПЕРЕУЛОК



ОБЩИЙ ПЛАН
2 -10 ЭТАЖ



УЛ. КАЛИНИНА

3+	35,0	12,4	13,4	26,4
	73,4	39,3	41,0	60,4
	76,4	41,3	43,0	62,5
	79,3	43,2	44,9	64,6



3+	33,9
	92,6
	96,4
	100,1

3+	59,5
	91,7
	95,5
	99,2

2+	27,7
	68,0
	70,3
	72,5

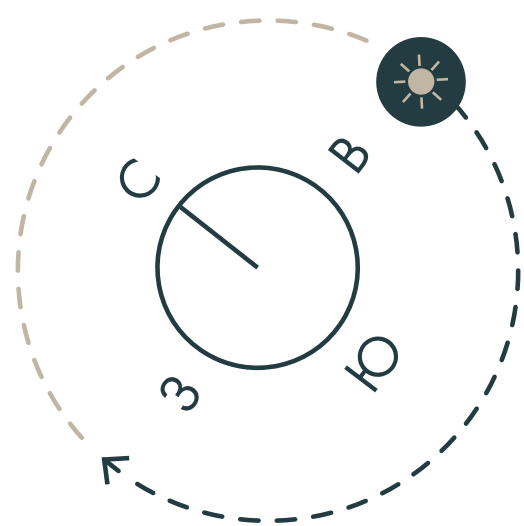
1+	13,7
	42,4
	44,3
	46,2

СТ	10,9
	30,6
	32,5
	34,4

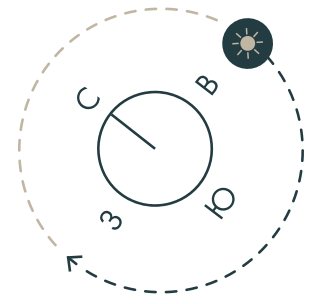
3+	42,3
	84,8
	86,4
	88,0

УЛ. КОМСОМОЛЬСКАЯ

КОНЕЧНЫЙ ПЕРЕУЛОК

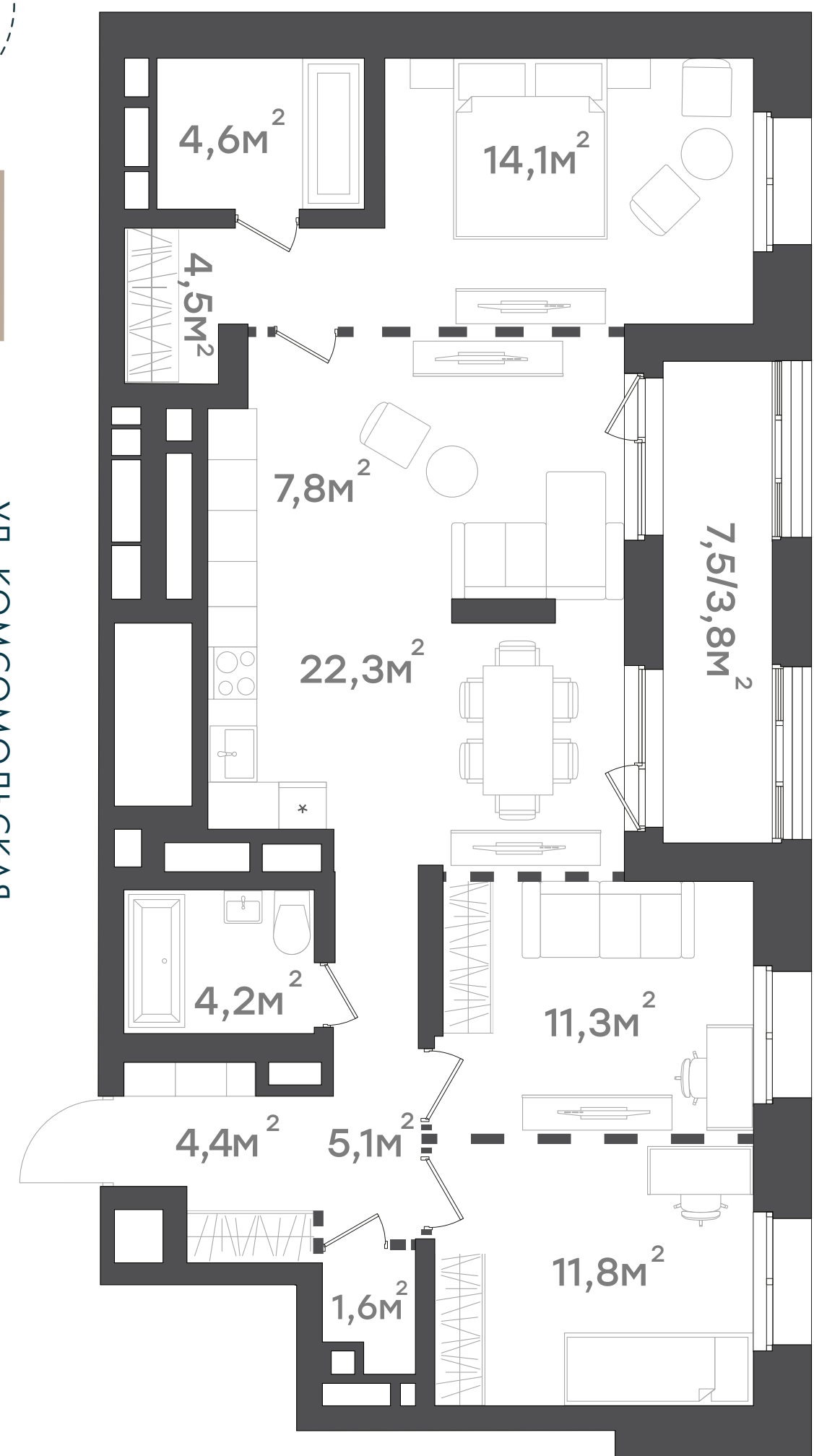


ОБЩИЙ ПЛАН 12 - 13 ЭТАЖ



3+
95,5

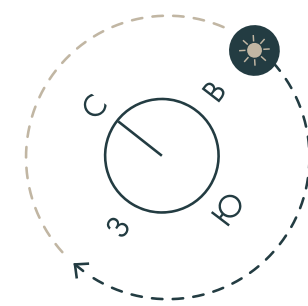
УЛ. КОМСОМОЛЬСКАЯ



УЛ. КАЛИНИНА

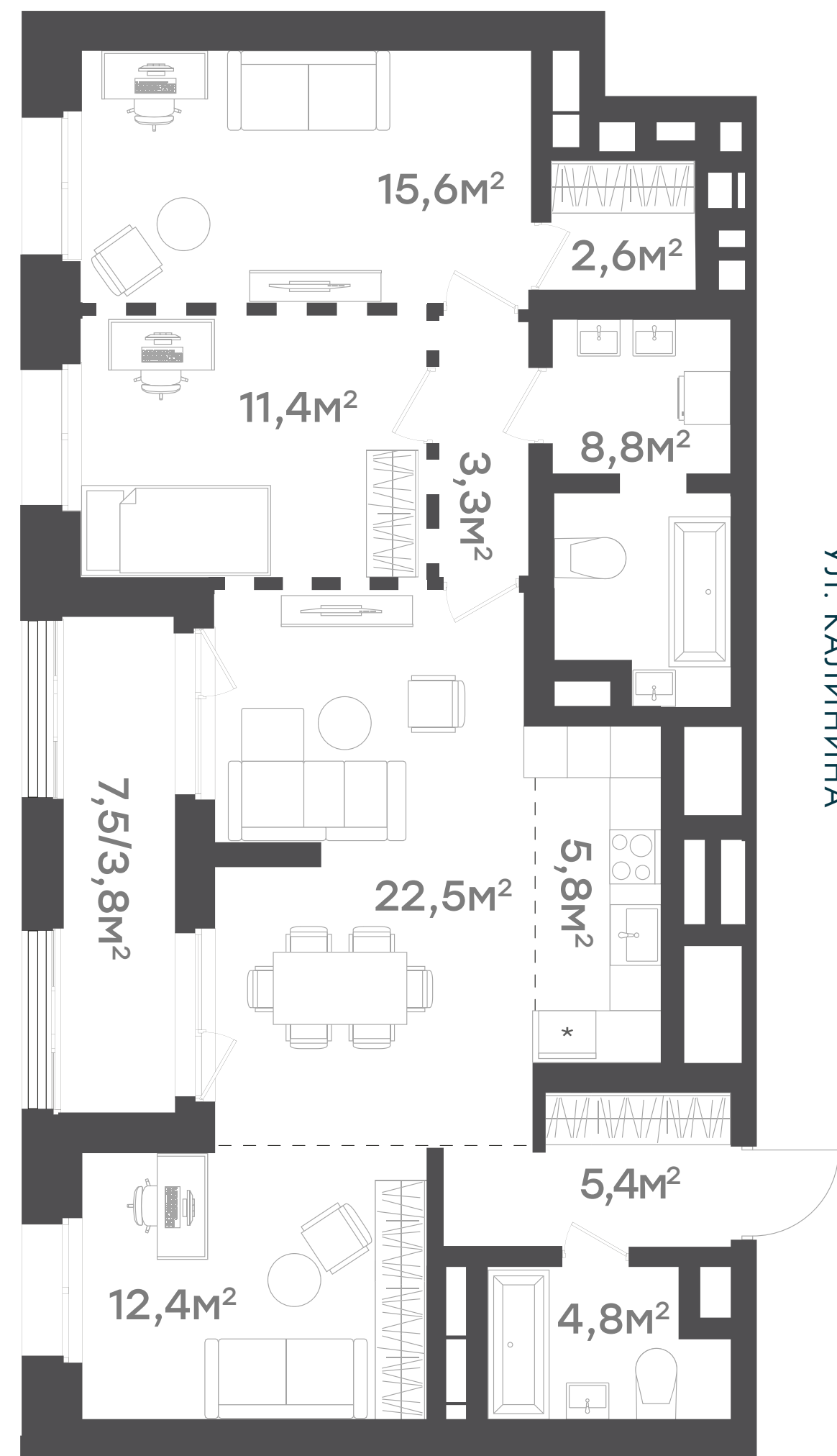
КОНЕЧНЫЙ ПЕРЕУЛОК





3+
96,4

УЛ. КОМСОМОЛЬСКАЯ



КОНЕЧНЫЙ ПЕРЕУЛОК



УЛ. КАЛИНИНА

35,0	12,4	13,4	26,4
3+ 73,2	1+ 39,1	1+ 41,0	2+ 60,1
76,2	41,1	43,0	62,2
79,1	43,0	44,9	64,3



59,5
3+ 91,5
95,3
99,0

23,8	15,0
2 52,8	1 36,3
54,6	38,2
56,4	40,1

УЛ. КОМСОМОЛЬСКАЯ

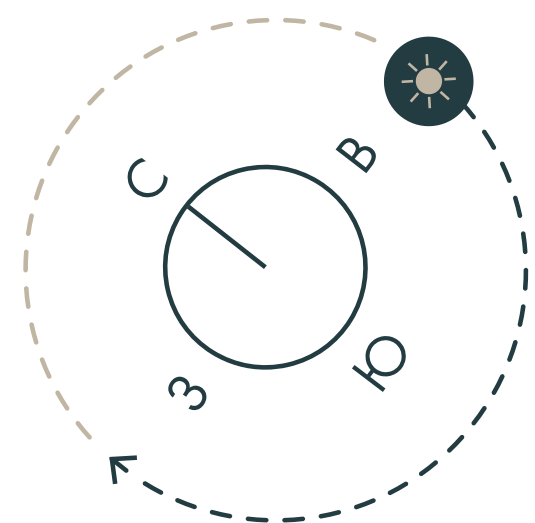


27,7
2+ 67,9
70,2
72,4

13,7
1+ 42,0
43,9
45,8

59,7
3+ 118,3
121,8
125,3

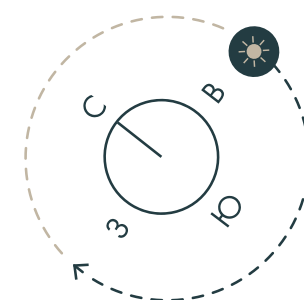
КОНЕЧНЫЙ ПЕРЕУЛОК



ОБЩИЙ ПЛАН 14 -15 ЭТАЖ



3+
121,8



КОНЕЧНЫЙ ПЕРЕУЛОК

УЛ. КАЛИНИНА



УЛ. КОМСОМОЛЬСКАЯ

УЛ. КАЛИНИНА

	53,4
3+	104,2
	108,3
	112,3

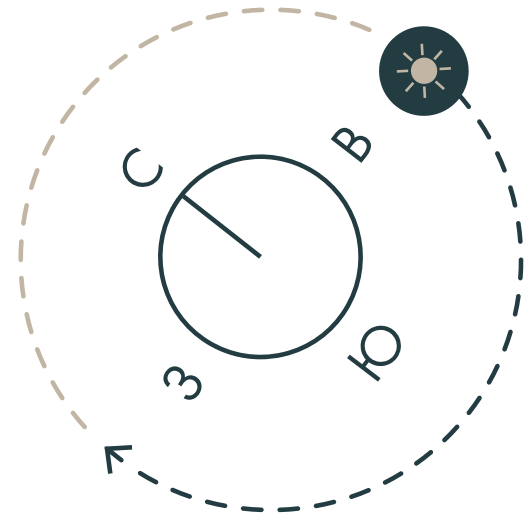


КОНЕЧНЫЙ ПЕРЕУЛОК

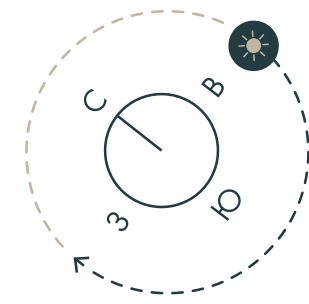
УЛ. КОМСОМОЛЬСКАЯ

	113,1
5+	180,8
	187,6
	194,2

	15,4
1	37,3
	39,2
	41,1

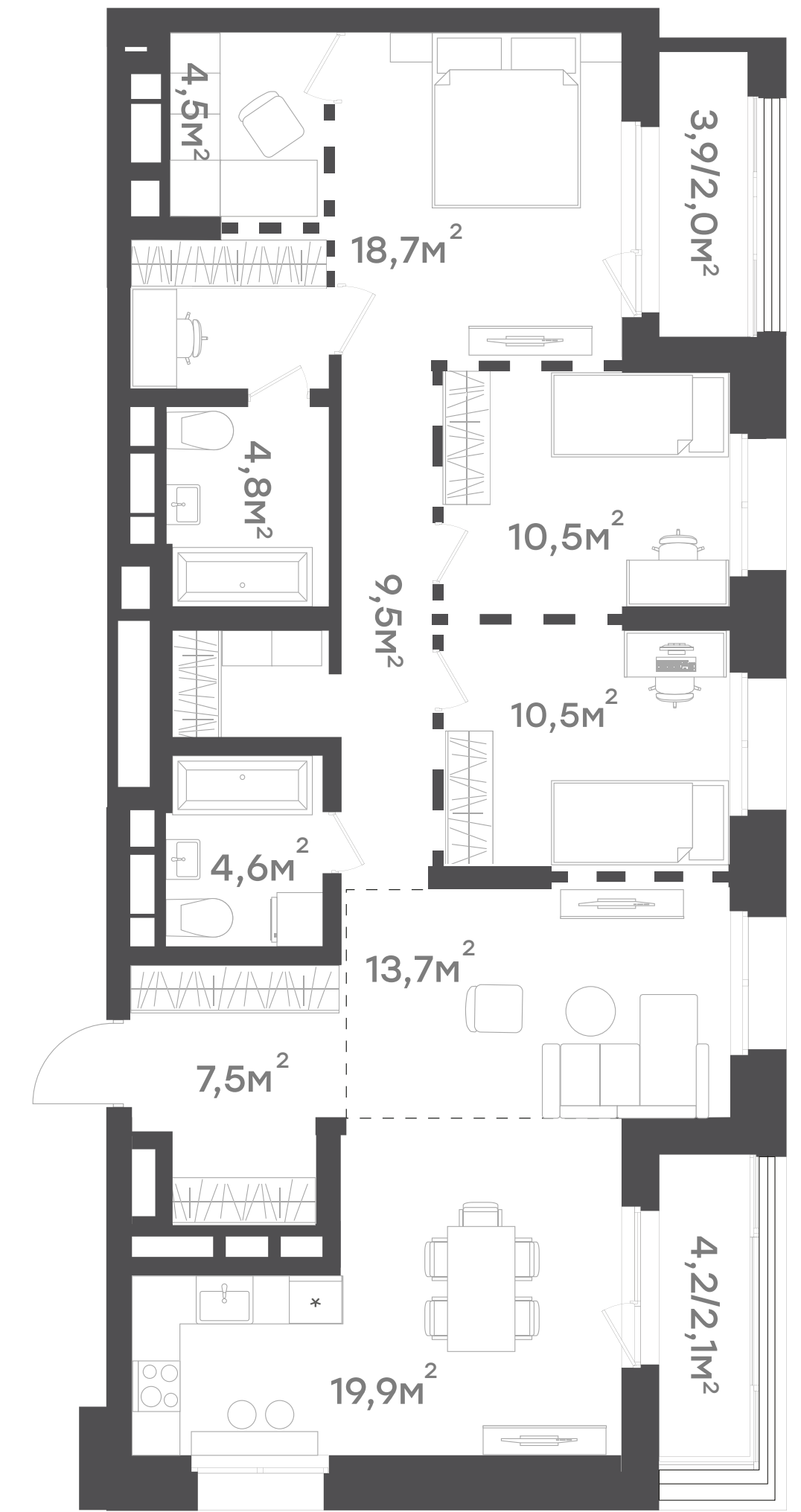


ОБЩИЙ ПЛАН
24 ЭТАЖ



3+
108,3

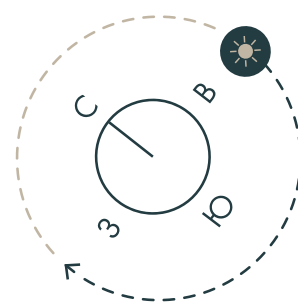
УЛ. КОМСОМОЛЬСКАЯ



УЛ. КАЛПИННА

КОНЕЧНЫЙ ПЕРЕУЛОК





5+
187,6

УЛ. КАЛИНИНА



УЛ. КОМСОМОЛЬСКАЯ







СКАЧАТЬ
МОБИЛЬНОЕ
ПРИЛОЖЕНИЕ

ХАБАРОВСК.ТАЛАН.РФ

Офис продаж
УЛ. СЕРЫШЕВА, 56

938-938

КК КЛУБНЫЙ ДОМ
НА КАЛИНИНА

ТАЛАН