

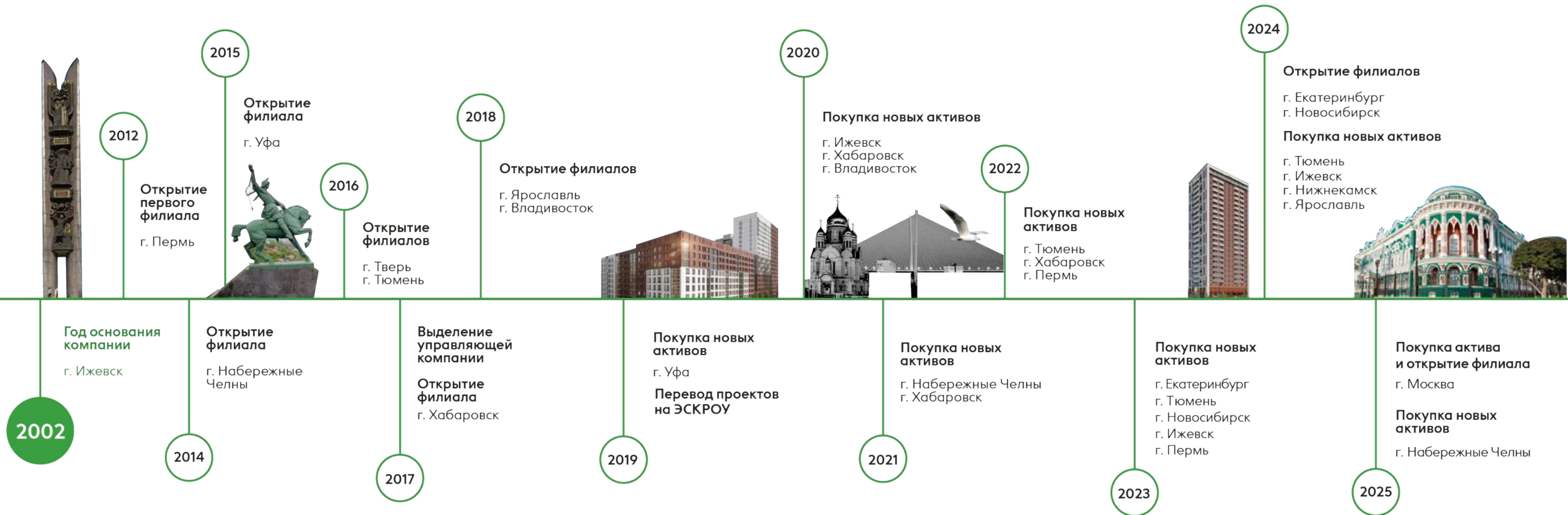
Свой город каждому

«Инджой» — яркий квартал Москвы

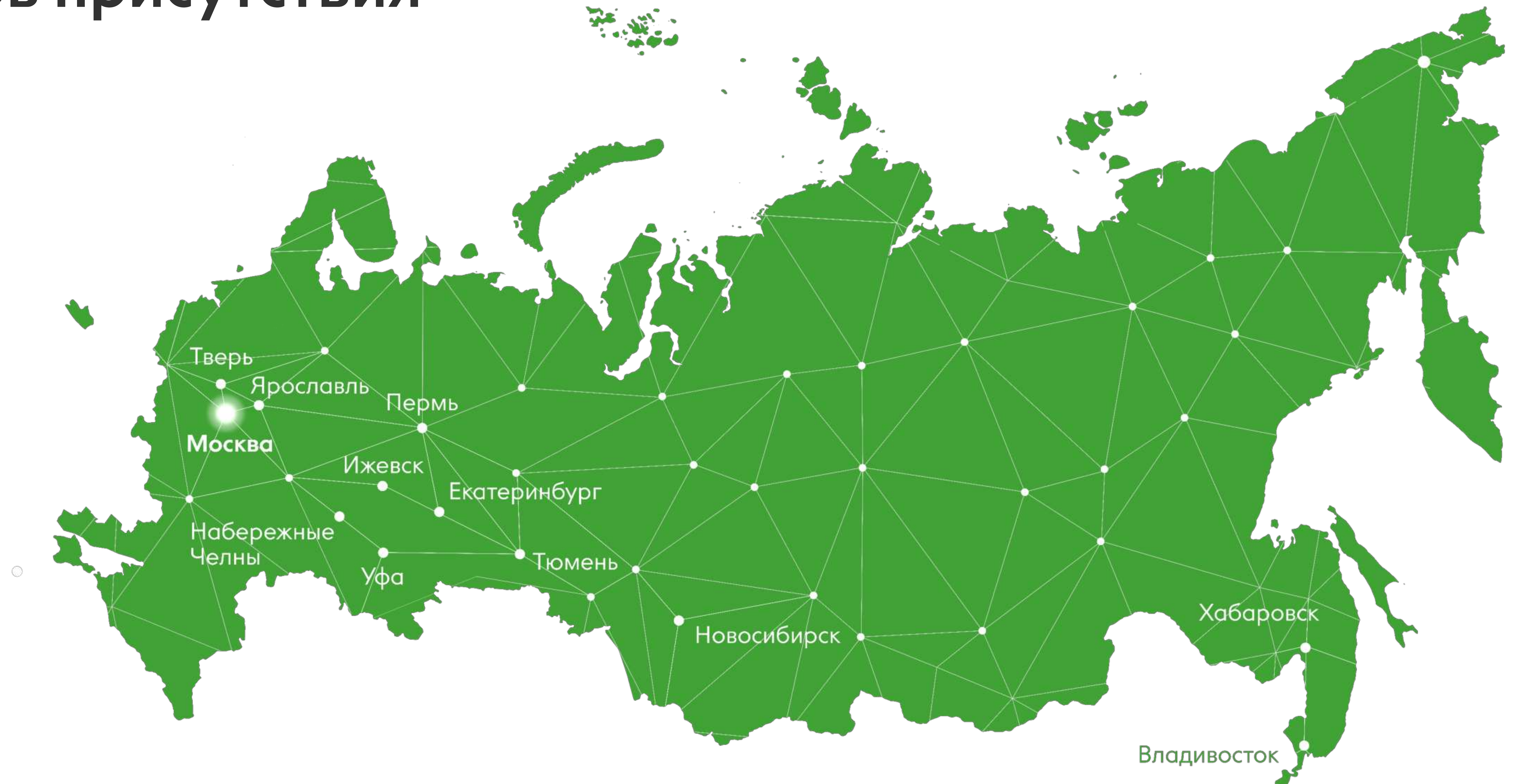
ТАЛАН



История развития компании



История развития компании: 12 регионов присутствия



Цифры и факты о компании



ТОП-3

девелоперов России
по числу регионов продаж*



ТОП-20

в РФ по объему
текущего строительства**



24 года

на рынке
недвижимости



более 1 млн м²

жилья введено
в эксплуатацию

Стабильность и доверие

Эксперт РА

BBB-

прогноз
«Стабильный»*

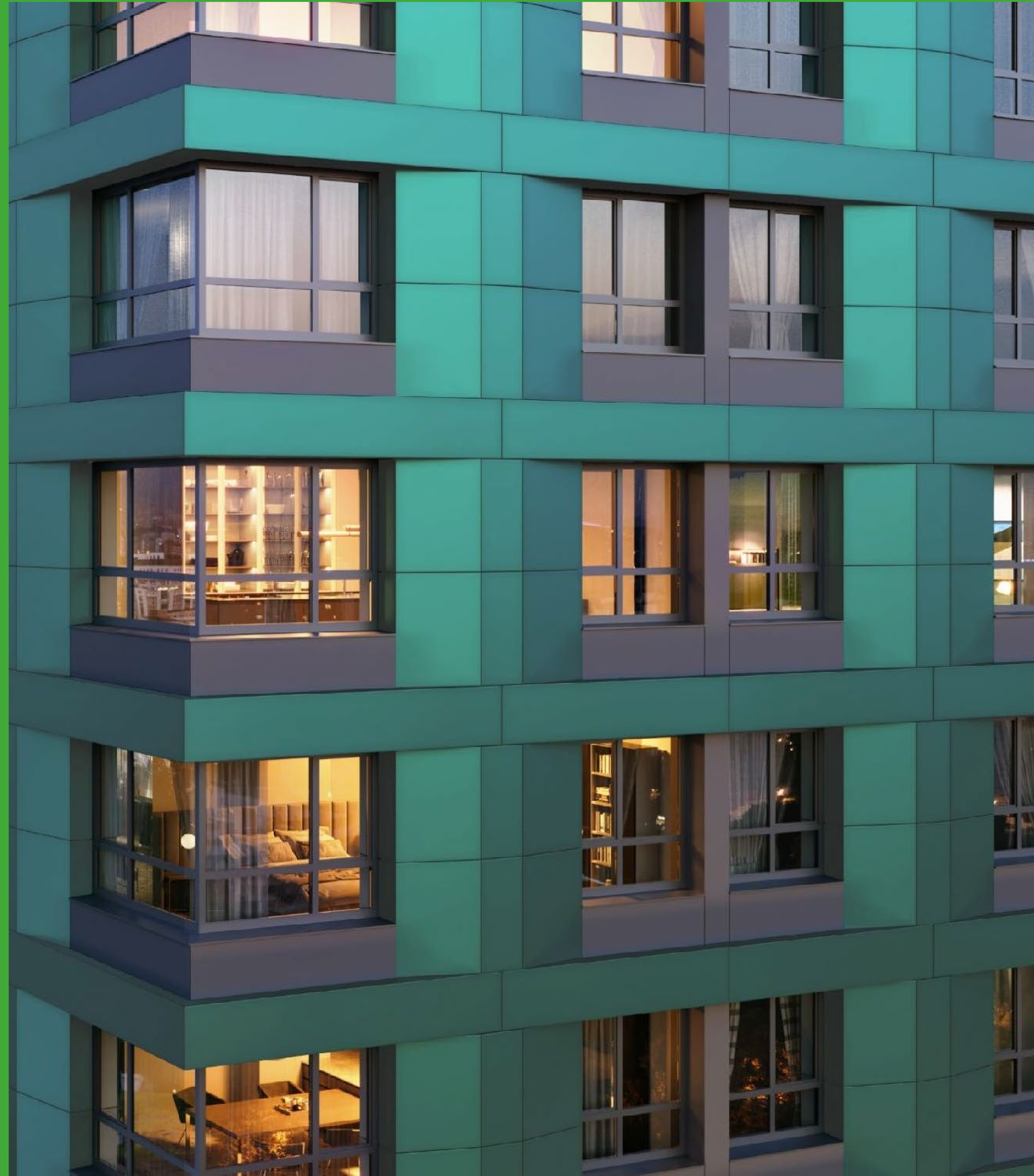
Выручка в 2025

35,7

млрд ₽

*Рейтинг агентства «Эксперт РА» (BBB-, прогноз стабильный) подтверждает финансовую устойчивость и надёжность компании, а также её способность выполнять обязательства перед партнёрами и инвесторами.

ТАЛАН





«В нашу компанию мы собираем людей неравнодушных к общему делу и ставим себе задачу создания такого жилья, в котором нам самим хотелось бы жить. Вместе нам под силу сделать родные города такими, чтобы наши дети выбирали именно их, а страна становилась еще сильнее!»

Макаров Константин Михайлович,
генеральный директор «Талан»

Наш подход к продукту

ТАЛАН



Архитектура


Качественные, разнообразные архитектурные проекты, вписанные в городскую среду

г. Ижевск
Семейный квартал «Лофтквартал»



Тихие дворы
с озеленением

г. Тюмень
Жилой квартал «Интеллект квартал»



Просторные
прогулочные террасы

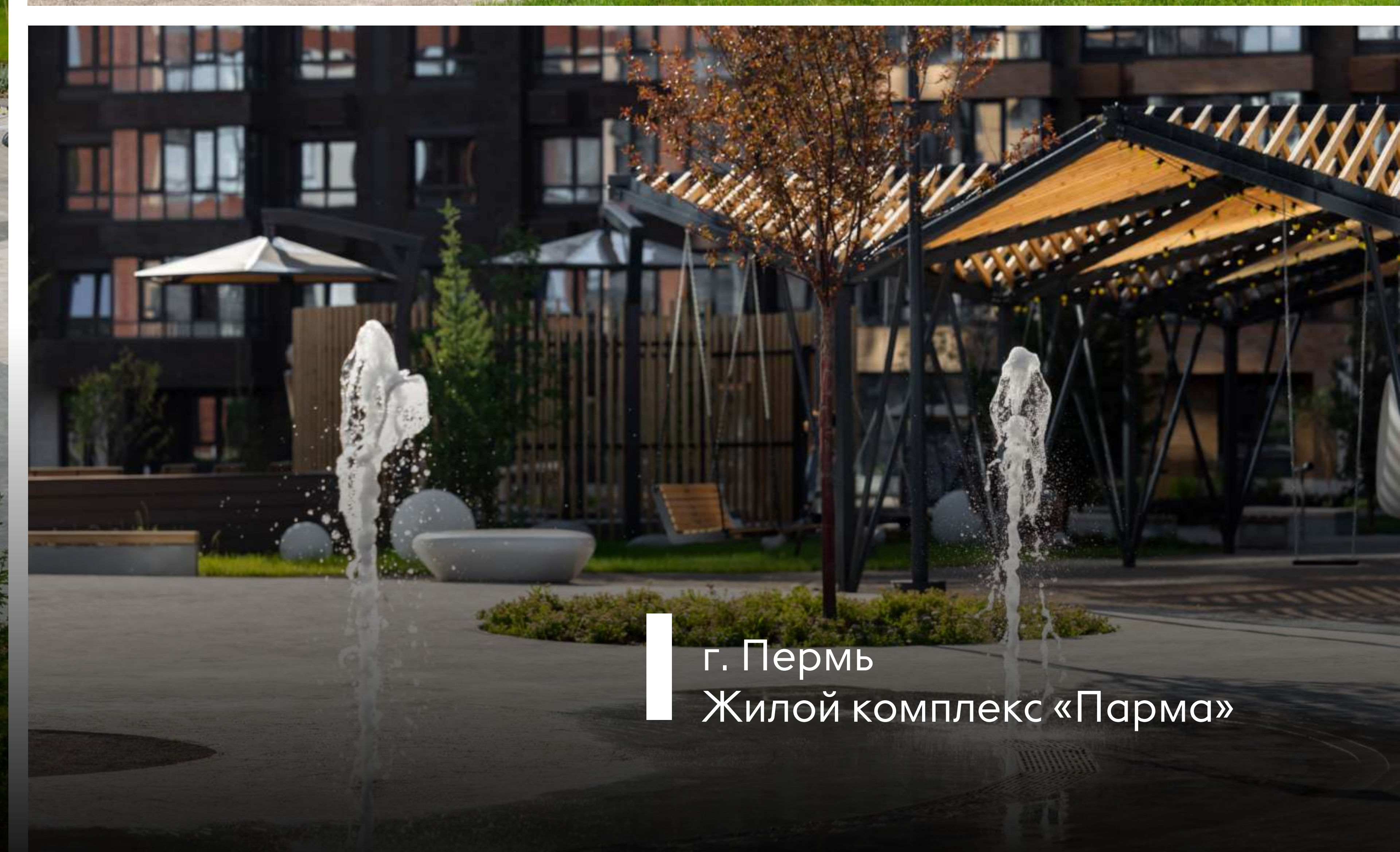
г. Ижевск
Жилой комплекс «Лофтквартал 212»



Благоустройство


Дворы трансформеры с авторским благоустройством

г. Набережные Челны
Жилой комплекс «Притяжение»




Водные объекты. Интегрируем воду в среду как источник эмоций, визуального комфорта и сценариев отдыха.

г. Пермь
Жилой комплекс «Парма»

The image shows a modern residential complex with several high-rise apartment buildings. The buildings feature a mix of white, grey, and brown facades, with some units having colorful accents in orange, yellow, and red. In the foreground, there is a well-maintained playground area with a blue safety mat. The playground includes various equipment such as a wooden playhouse, a green and purple exercise machine, a climbing net, and a slide. There are also some young trees and a paved walkway. The sky is overcast with light clouds.

Квартальные застройки
с игровыми площадками

г. Уфа
Жилой комплекс «Квартал Энтузиастов»



Зонирование площадок
для разных возрастных групп

г. Владивосток
Жилой квартал «Новые горизонты»

«Инджой» — город в лучшем его проявлении

3
квартала

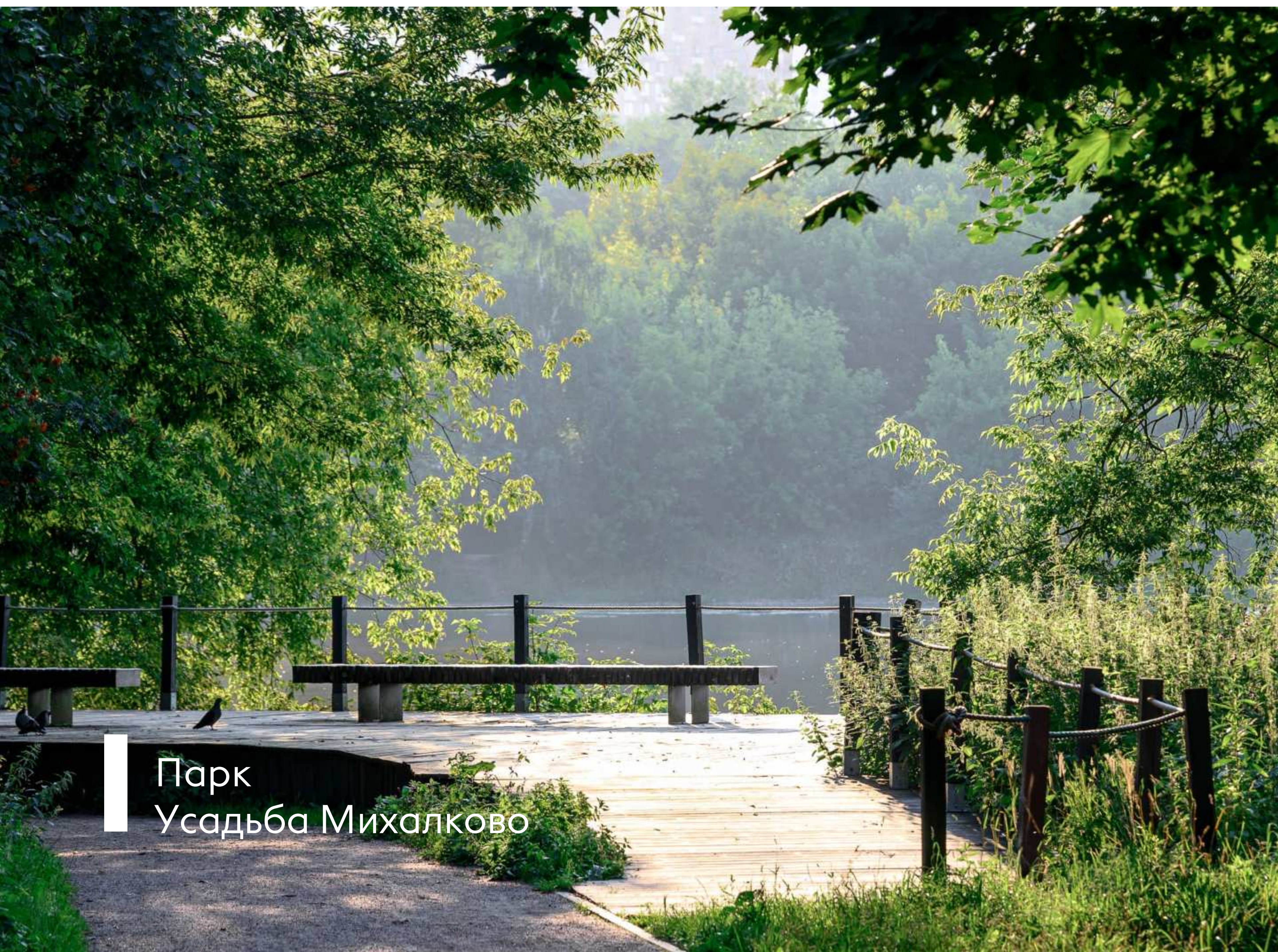
8-35
этажей



Генплан



Жизнь в окружении парков и воды



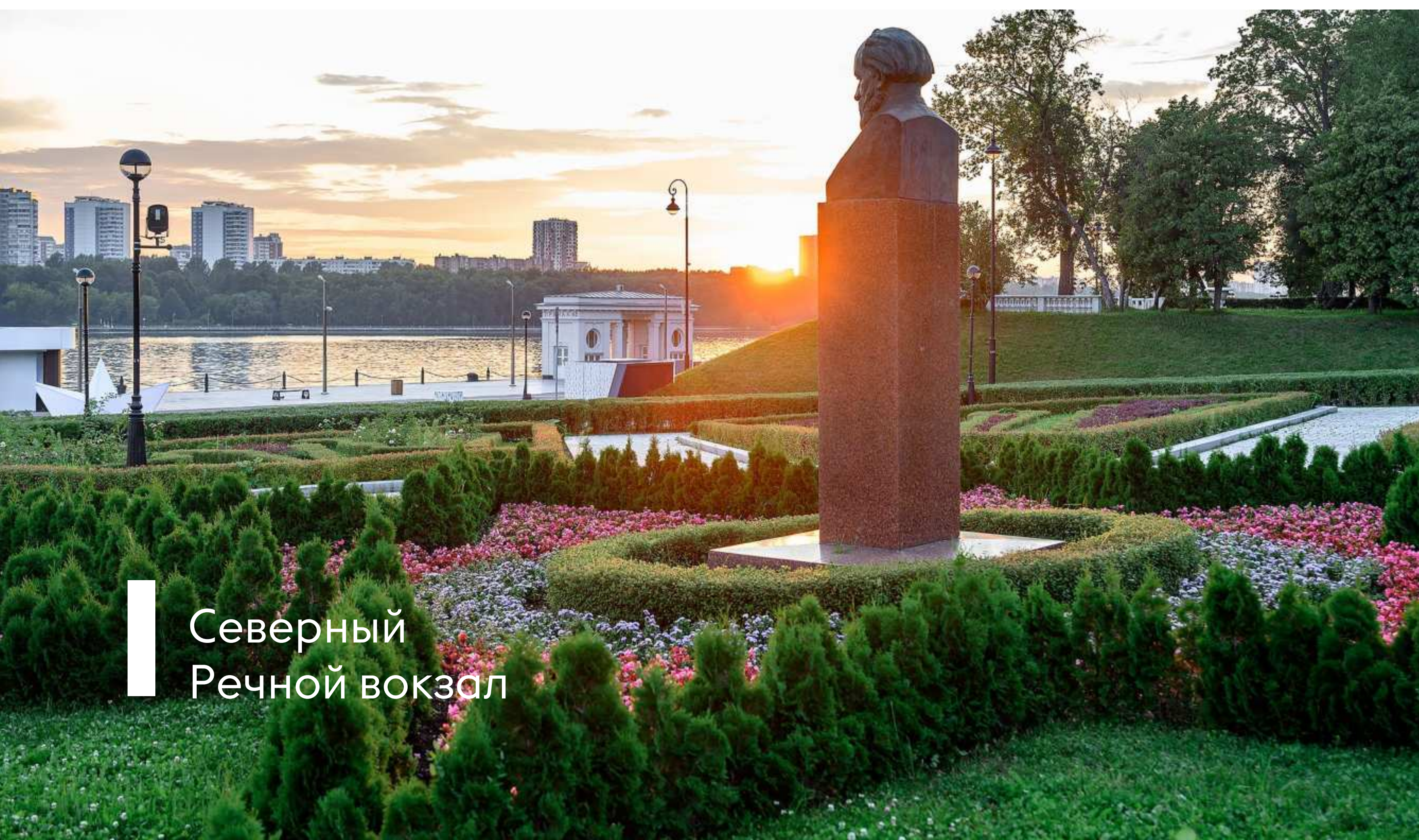
Парк
Усадьба Михалково



Парк
Усадьба Михалково



Храм
Спиридона Тримифунтского



Северный
Речной вокзал



Северный
Речной вокзал

Карта района

 **2 минуты пешком**
до станции МЦК «Балтийская»

 **2 минуты на машине**
до Ленинградского шоссе

 **10 минут на машине**
до ТТК

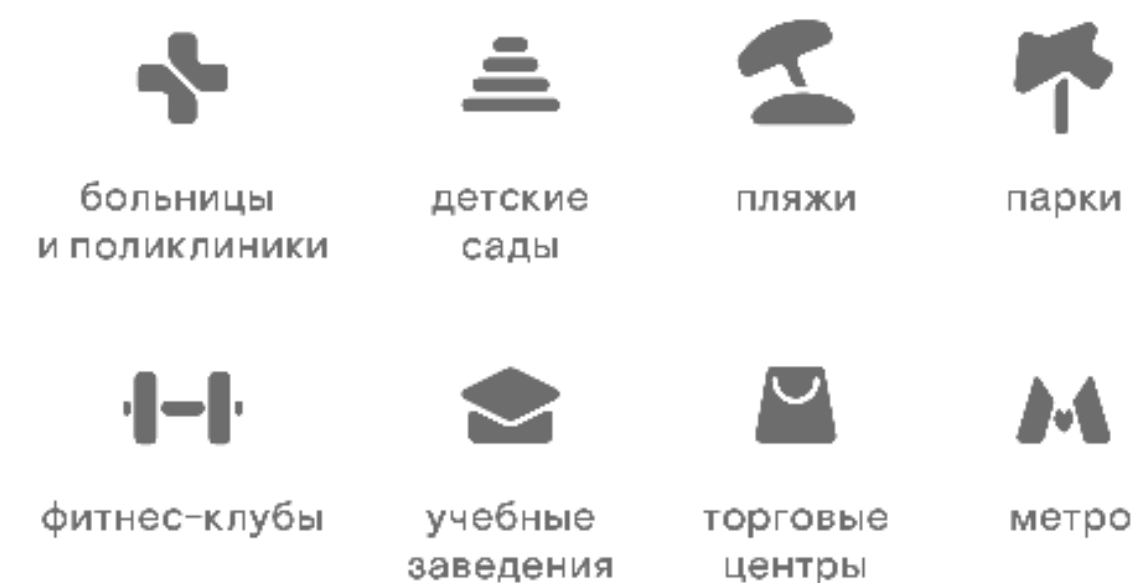
 **15 минут на машине**
до Кремля

Войковский район ждёт развитие транспортной сети. К 2030 году появятся:

- новая магистраль от Ленинградского шоссе;
- дублёр Северо-Западной хорды вдоль МЦК;
- реконструкция ключевых проездов.

Это улучшит доступность и снизит нагрузку на основные дороги.

ТАЛАН



Собрание редкостей

яркий квартал
ИНДЖОЙ

203

типа планировок

21,4 – 191,3 м²

площади квартир

37

квартир с террасами

24

пентхауса

от 3,1 до 3,85 м

высота потолков

270°

обзор из угловых панорамных окон

2,1 – 2,9 м

высота окон

4 квартал 2027 г.

выдача ключей



«Инджой» — микс Нью-Йорка и Сеула на территории Москвы. Три квартала разновысотных корпусов создают силуэт живого мегаполиса, спроектированного разными архитекторами в разные годы. За генеральное проектирование отвечает бюро APEX.

apex
project bureau

3
очереди

4
природных цвета

5
типов фасада



Архитекторы международного бюро AI Studio придали индивидуальность и особенный характер каждому корпусу. Одни секции облицованы тёмно-серыми алюминиевыми панелями, перемежающимися витражными окнами. Другие тянутся пентхаусами к облакам. В третьих природа становится частью интерьера благодаря панорамным окнам. Сочетание разных архитектурных подходов превращает «Инджой» в единый ансамбль.

apex
project bureau





Для жизни
с будущим

яркий квартал
ИНДЖОЙ



750


мест для учеников средней школы на территории

325

мест для малышей детского сада на территории

4 квартал 2028 г.

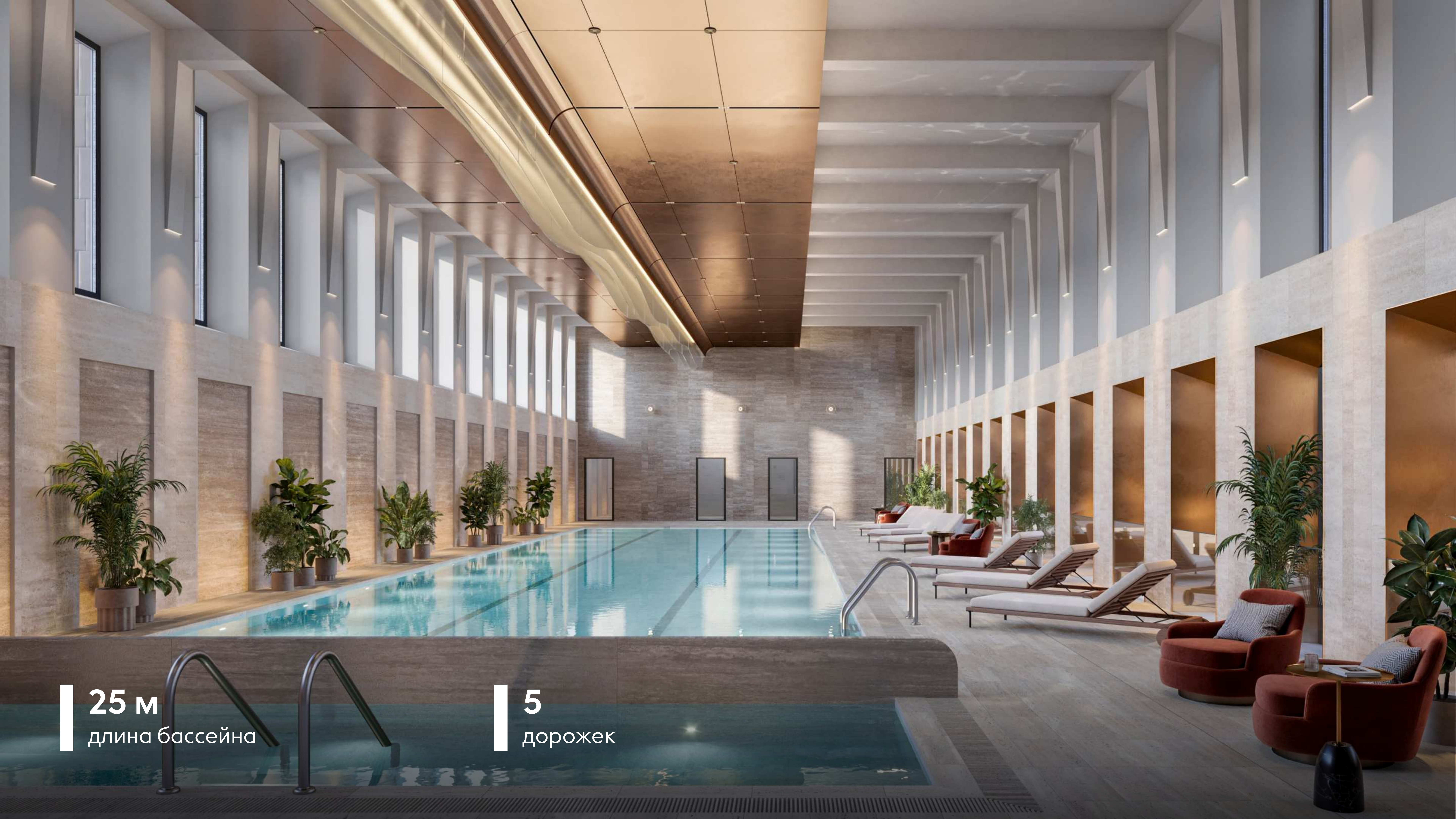
срок завершения строительства



**Физкультурно-оздоровительный
комплекс с бассейном в I очереди**

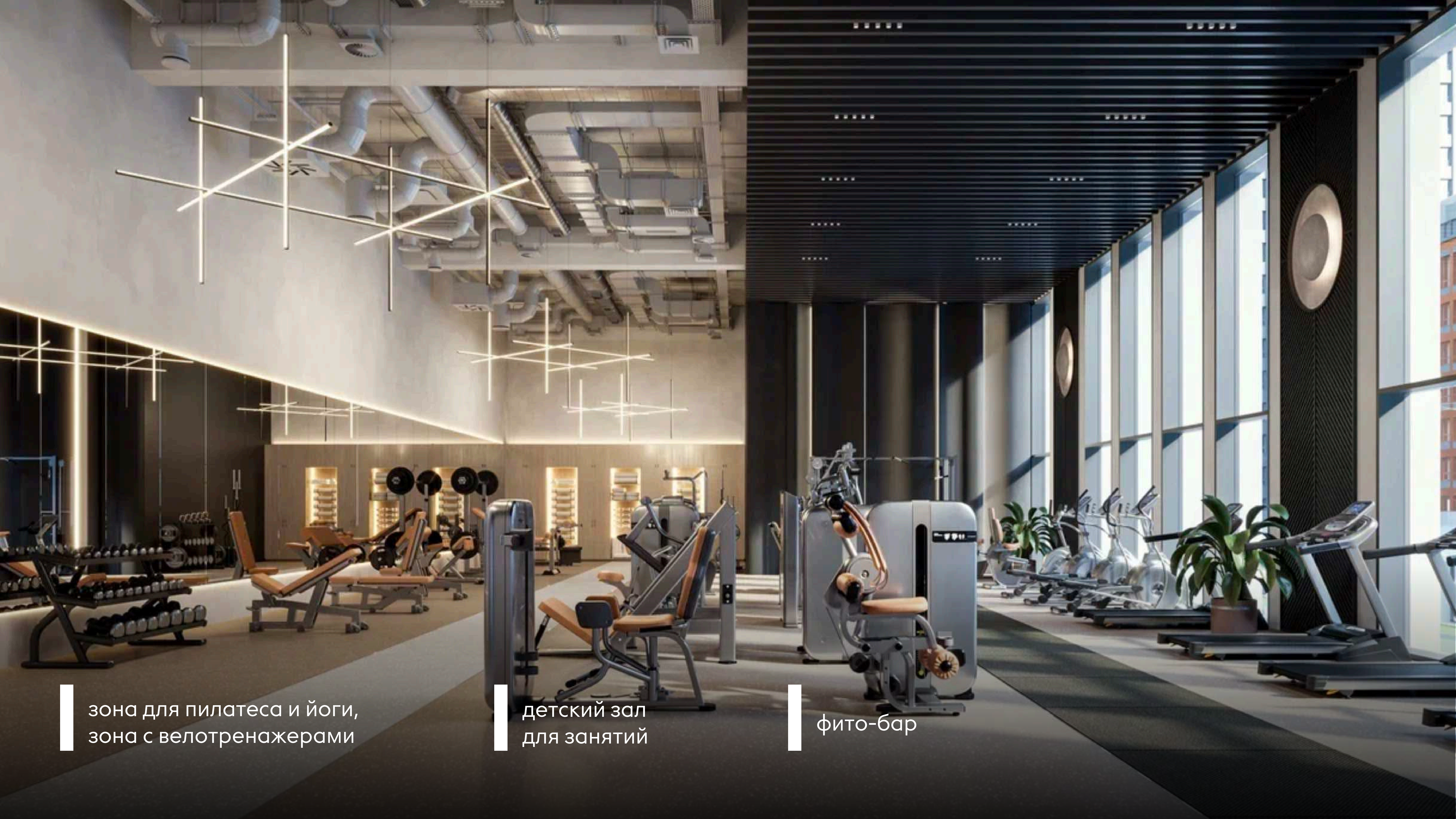
4 квартал 2027 г.
срок ввода
в эксплуатацию

3 057 м²
площадь
2х этажей



25 м
длина бассейна

5
дорожек



зона для пилатеса и йоги,
зона с велотренажерами

детский зал
для занятий

фито-бар

Счастье
вернуться
домой

яркий квартал
ИНДЖОЙ

3

гранд-лобби

до 6,6 м

высота потолков

от 622 до 888 м²

площадь лобби



Просторные лобби

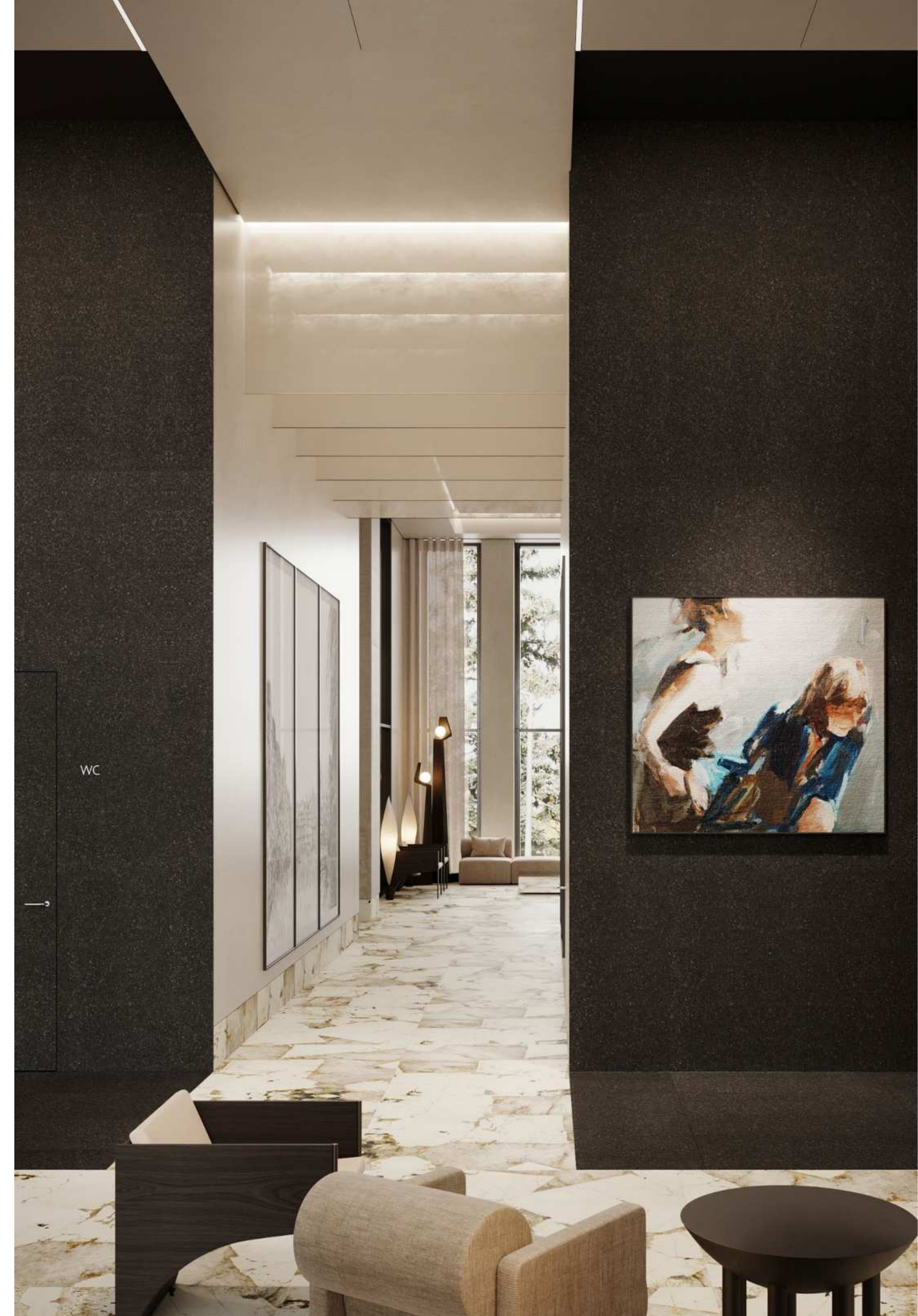
Лобби, расположенные в трёх башнях «Инджой», находятся в распоряжении всех жителей проекта.

Кроме стандартных функциональных зон, здесь круглосуточно открыты комнаты матери и ребёнка с пеленальными столиками и раковинами.

В почтовой комнате, помимо ящиков для корреспонденции, установлены постаматы, чтобы товары из маркетплейсов ждали вас дома, а не в пунктах выдачи.

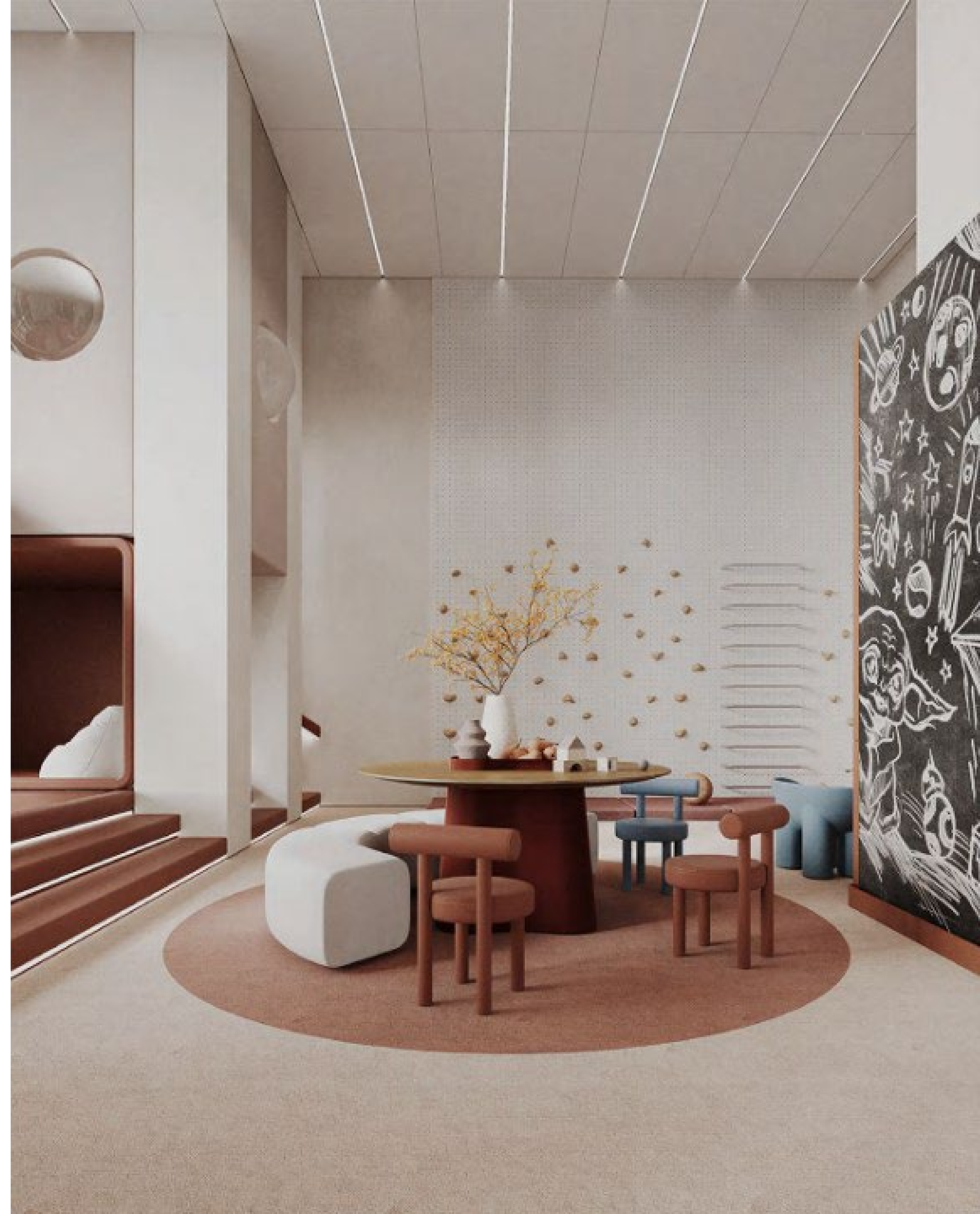
Дети могут весело и интересно провести время в больших игровых комнатах, пережидая плохую погоду.

А коворкинг станет комфортным пространством для занятых взрослых.



В составе каждого гранд-лобби:

- / Лаундж-зоны
- / Почтовые комнаты
- / Просторные колясочные с мойкой колес
- / Игровые комнаты для детей
- / Лапомойки
- / Коворкинг
- / Санузлы с пеленальным столиком



Вдохновленный стихией бульвар

яркий квартал
ИНДЖОЙ

800 м
бульвар-парк

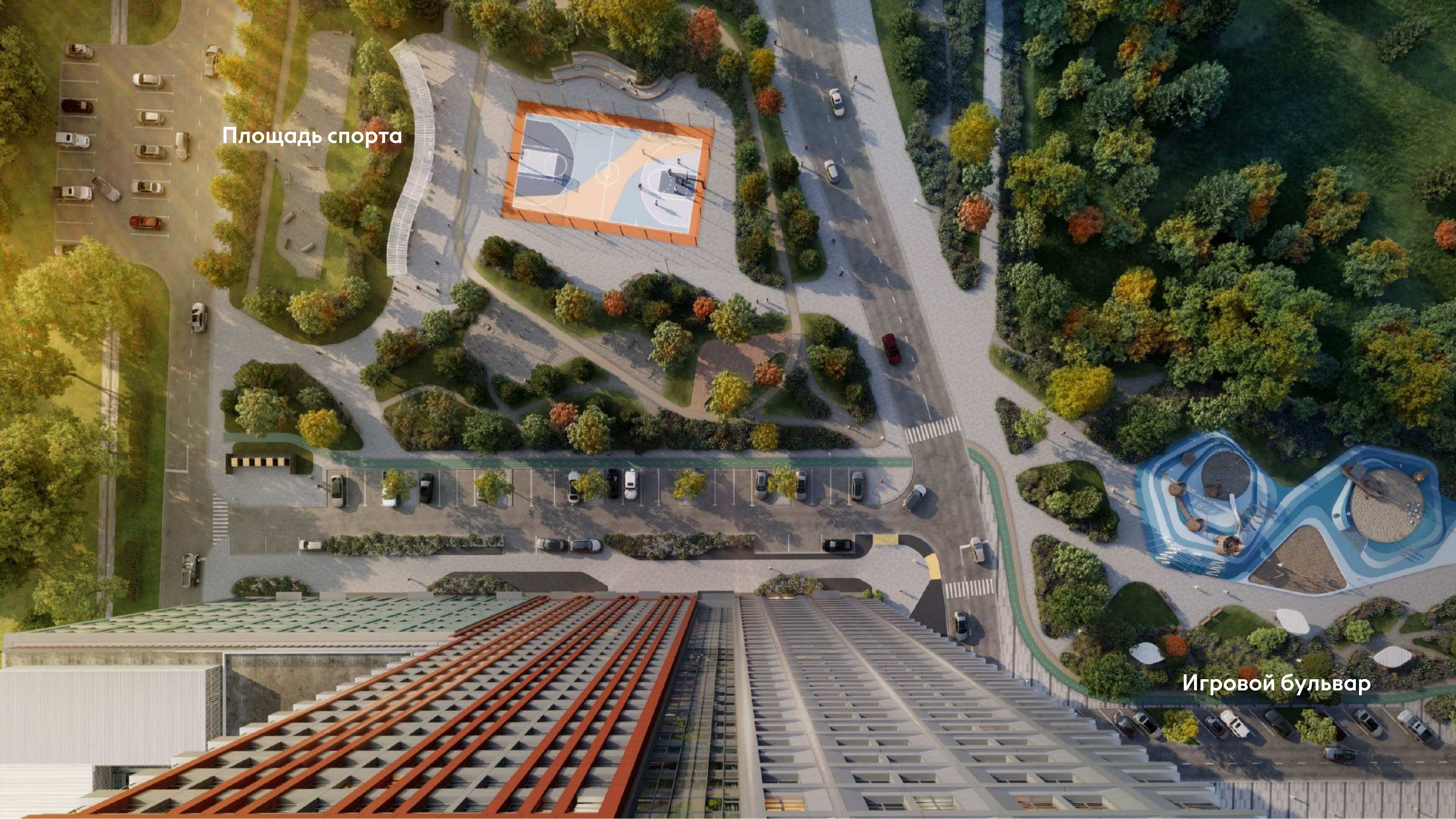
4 тематические зоны:

- / Площадь спорта
- / Игровой бульвар
- / Зеленый бульвар
- / Главная площадь

Ввод бульвара до 2030 года



Площадь спорта



Игровой бульвар



Игровой бульвар

Дом на волне отдыха и спорта

яркий квартал
ИНДЖОЙ

An architectural rendering of a modern courtyard. A prominent feature is a curved, yellow-painted ramp or walkway that descends from the upper level. The courtyard is filled with lush greenery, including tall evergreen trees and flowering plants. A playground area with wooden equipment is visible in the upper middle. People are shown walking, sitting on benches, and using the outdoor gym. The surrounding buildings have large windows and a modern facade.

8 000 м²
площадь двора

- / Три детские площадки для разных возрастов
- / Зона для тренировок
- / Променада на втором этаже с зонами для отдыха
- / Площадка для выгула собак



Променада на 2-ом уровне:
/ тихие зоны для отдыха
/ сенсорный сад



Дом, где хранят сокровенное

яркий квартал
ИНДЖОЙ

575

мест в подземном
паркинге

10

мест с зарядкой
для автомобилей





от 13,3 до 24 м²
размер машино-мест

от 27 до 35 м²
размер зависимых машино-мест

159
двухуровневых машино-мест
с подъемным механизмом

ВЫЕЗД



166

кладовых на -1 уровне

2,1 – 9 м²

площади кладовых



Инженерия

- / Индивидуальное подключение системы кондиционирования (внешние блоки размещаются собственниками на технических балконах на каждом этаже)
- / Вентиляция с естественным притоком воздуха и принудительной вытяжной системой
- / Настенные радиаторы отопления и внутрипольные конвекторы*
- / Лифты Guangri Hitachi

*в квартирах с террасами

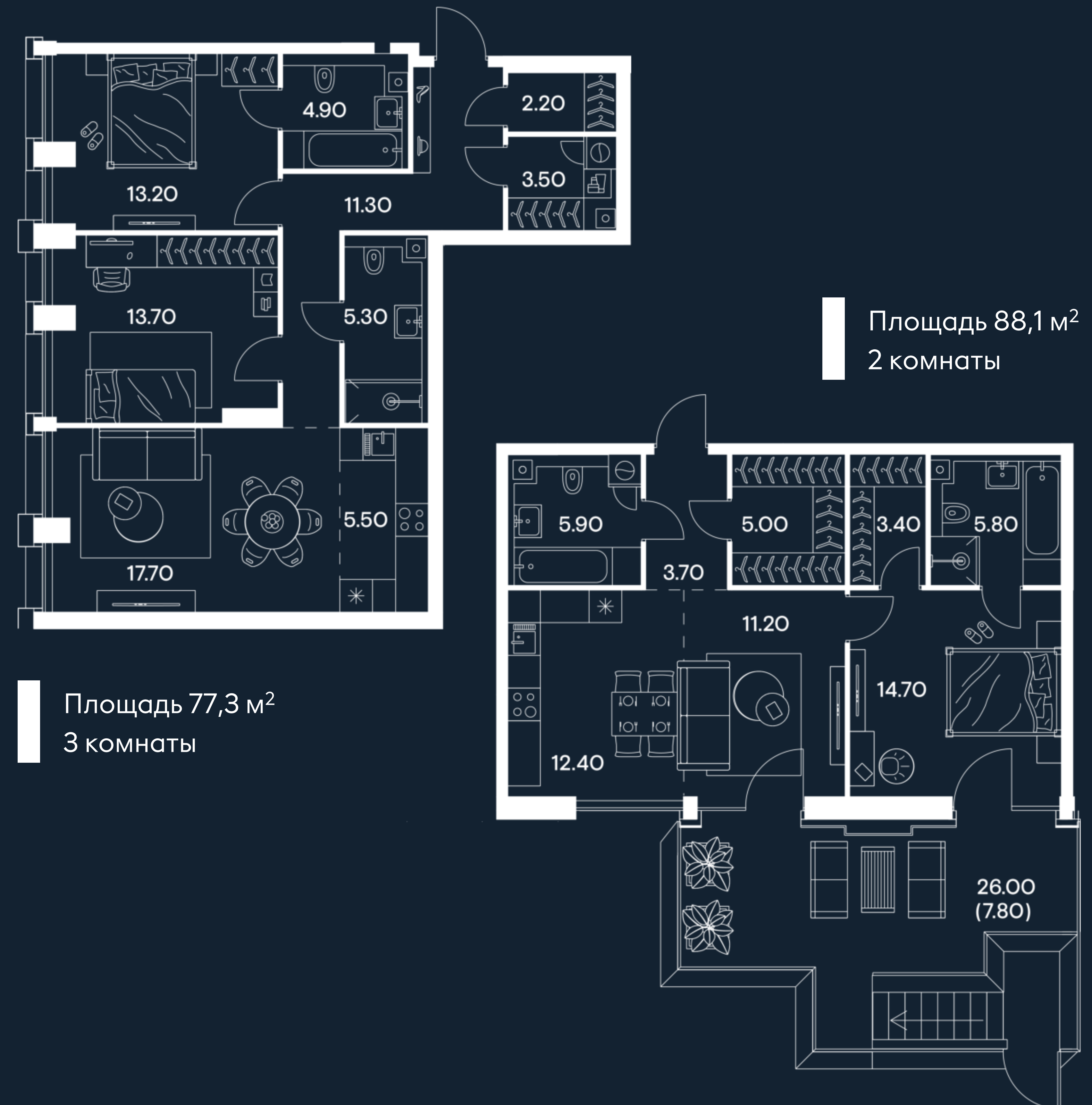
Талан



Разнообразие и выбор

203 типа планировок:

- / квартиры евроформата и классического формата
- / с мастер-спальнями
- / с угловым остеклением
- / с увеличенной высотой потолка
- / с гардеробными
- / с постирочными
- / с террасами
- / с лоджиями
- / пентхаусы



Офис продаж «Инджой»

+7 (495) 138 9999

г. Москва, ул. Адмирала
Макарова, д.2, стр.1

Ежедневно
с 9.00 до 21.00

injoy.ru

Информация носит исключительно ознакомительный характер не является исчерпывающей и не является публичной офертой.
Проектные декларации размещены на сайтах наш.дом.рф и injoy.ru. АО «Специализированный застройщик «Талан-Регион-77».
ИНН 7702842787.

ТАЛАН