

РУКОВОДСТВО ПО ОФОРМЛЕНИЮ НЕЖИЛЫХ ПОМЕЩЕНИЙ

Фасад, фриз и козырёк. Место для вывески



Помещение №1
размещение на фасаде



Фасад – это наружные стены строения со всеми сопутствующими архитектурными элементами и декоративной отделкой. Перекрашивать фасад нельзя.



Помещение №2
размещение на фризе



Фриз – архитектурный элемент здания. Он выступает из плоскости фасада и образует своего рода навес.



Помещение №3
размещение на козырьке

Козырёк – это выносной элемент здания, располагающийся непосредственно над входом. Изменять внешний вид козырька нельзя.

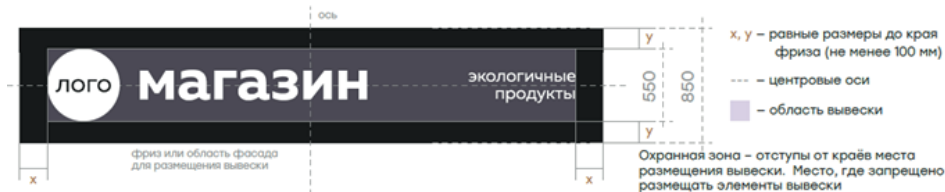
Вывески необходимо располагать на одной горизонтальной оси, совпадающей с серединой фриза. Цветовые решения букв и знаков на вывесках необходимо выполнять в нейтральных цветах.

Примеры устройства вывесок:



Виды вывесок. Построение

Вывеска с названием, логотипом и дескриптором



Вывеска с названием



Вывеска с названием и дескриптором



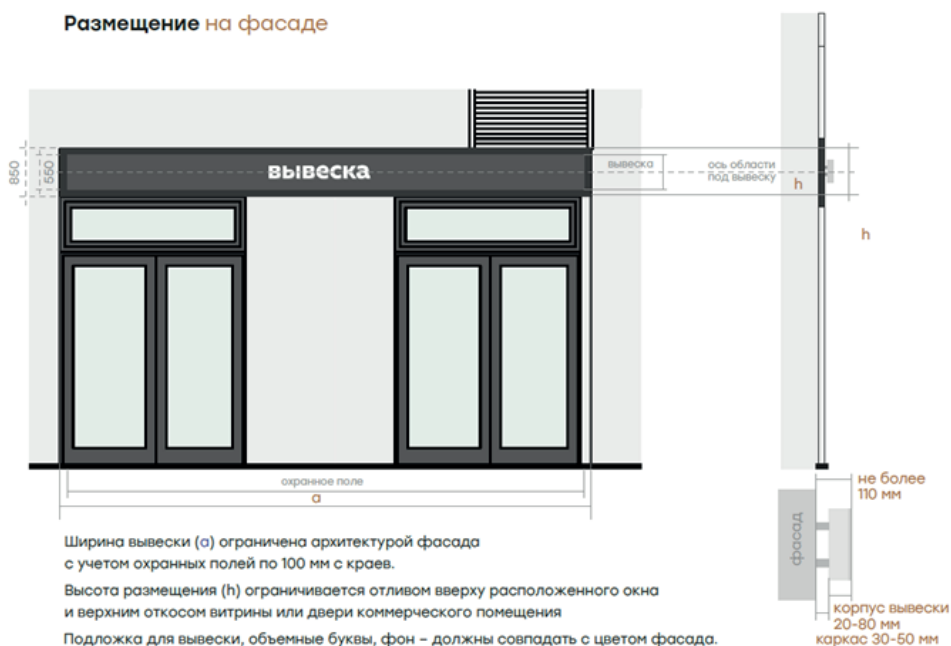
Вывеска с названием и логотипом

Необходимо соблюдать охранные поля до края фриза (области размещения на фасаде) – **не менее 100 мм** с каждой стороны.

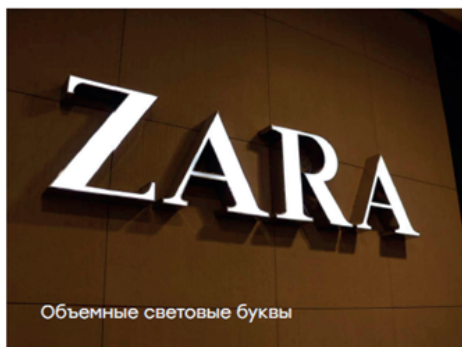
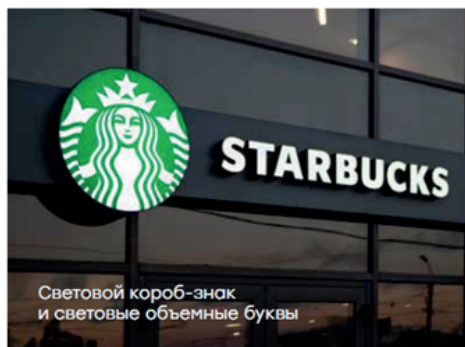
Примеры устройства вывесок:



Размещение на фасаде



Примеры устройства вывесок:



Размещение на фризе



Размещение на козырьке



Примеры размещения



Возможные варианты конструкций на фасадах

Дано: дверь и одна витрина

Размещение: вывеска центруется относительно границы помещения. Область вывески не должна выходить за пределы помещения.

Дано: двери/две двери/входная группа в офиса и подъезд

Размещение: вывеска центруется относительно границы двери. Область вывески может выходить за пределы двери на 300 мм с каждой стороны.

Дано: угловое помещение на 2 стороны, дверь (или две двери) и несколько витрин

Размещение: вывеска центруется относительно границы помещения по каждой стороне. Область вывески не должна выходить за пределы помещения.

Вывеска размещается строго в границах помещения

Разбираем ошибки



Неправильно

1. Вся вывеска является световым коробом и выходит за рамки выделенного места (фриза). Не соблюдены охранные поля. Не соблюдено правило центрирования.
2. Бегущая строка – запрещённый элемент в оформлении
3. Баннер – запрещённый материал для оформления
4. Элементы вывески размещены вне выделенного места
5. Изменён внешний облик фасада



Правильно

1. Способ изготовления вывески – отдельные световые буквы и короб-знак. Вывеска расположена в выделенном для неё месте, с учетом охранных полей и правила центрирования.
2. Отсутствуют запрещённые виды информационных конструкций
3. Сохранён внешний облик фасада

Виды кронштейнов

Кронштейны могут быть световыми и несветовыми, геометрической и изогнутой формы



Несветовой кронштейн

Для его создания используют материалы, отражающие идею/концепцию бренда, или материалы, используемые во внутреннем оформлении помещения (например: неон, металл, дерево и пр.)



Световой кронштейн

Панель в виде объёмного светового короба со светящейся плоскостью и/или буквами/символами



фигурный



с объёмными буквами/символами



с инкрустацией

Рекомендации к размещению

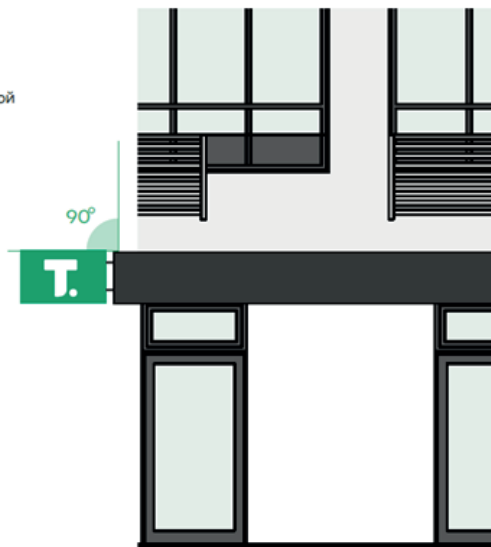
Вывеска на кронштейне располагается на горизонтальной оси, совпадающей с центральной линией фасада.

Кронштейн устанавливается под углом 90 градусов к фасаду/фризу здания.

Для лучшего восприятия информации рекомендуем оставлять между кронштейном и другими информационными конструкциями (вывеской или световым знаком) максимальное расстояние в пределах выделенного места. Минимальное расстояние между конструкциями должно составлять **не менее 600 мм**

Толщина кронштейна не должна превышать **200 мм**

Цвет крепления должен соответствовать цвету фриза/фасада, к которому оно крепится.



Размещение на фасаде

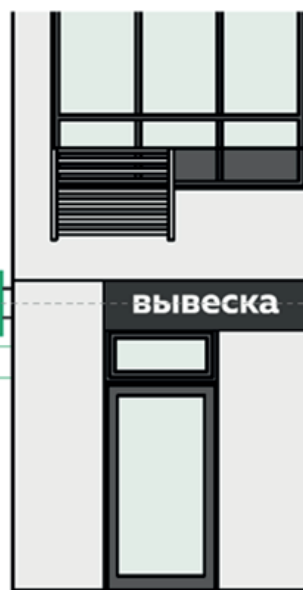
Рекомендуется совмещать ось поля для вывески с осью кронштейна

Расстояние от тротуара/уровня земли до низа кронштейна – не менее 2500 мм

Верх кронштейна должен быть не выше (или вровень) линии нижнего откоса окна 2-го этажа.

Размер кронштейна – не более 1000 мм

Кронштейн может отступать от плоскости фасада на расстояние не более 1000 мм (расстояние от фасада до внешней части кронштейна).



Размещение на фризе

Рекомендуем использовать кронштейн, равный высоте фриза. Если кронштейн имеет отличный от фриза размер, он размещается, ориентируясь на центральную ось вывески.

Расстояние от тротуара/уровня земли до низа кронштейна – не менее 2500 мм

Кронштейн может отступать от плоскости фриза на расстояние не более 600 мм (расстояние от фриза до внешней части кронштейна).

