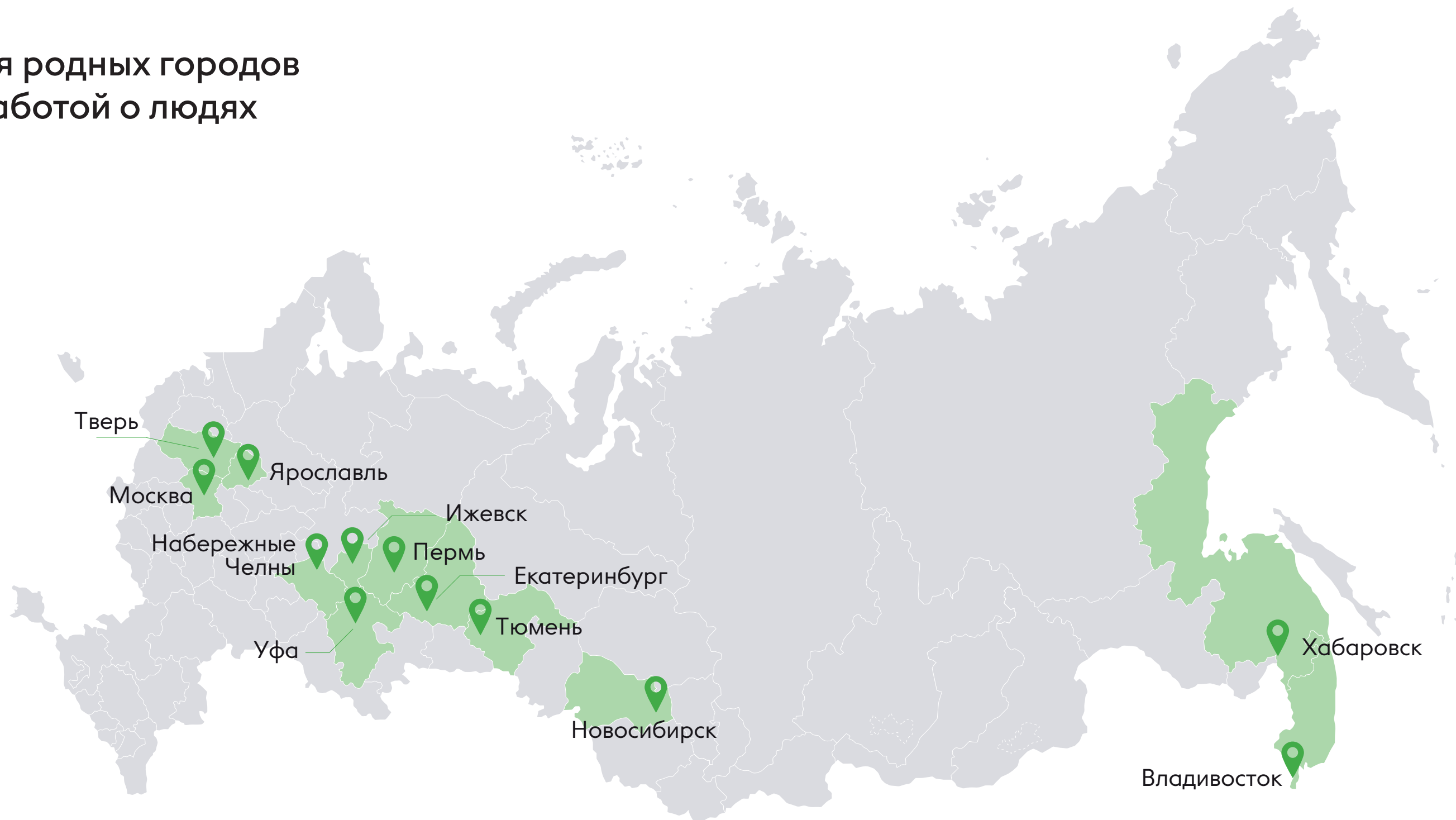


# Бионика парк

живой квартал

## ТАЛАН

## Для родных городов с заботой о людях



**24** года  
на рынке  
недвижимости

**12**  
регионов  
России

более  
**1 млн м<sup>2</sup>**  
жилья введено  
в эксплуатацию

**43 000+**  
жителей живут  
в наших домах

### Талан — российская строительная компания с 24-летней историей.

Мы строим современное инновационное жильё и формируем комфортную среду в регионах России.

Наши проекты отличаются индивидуальной концепцией, выверенным архитектурным почерком, современными технологиями, продуманной инфраструктурой. Ваша потребность в собственном комфортном и безопасном жизненном пространстве — наш главный ориентир, а человечность и уважение к клиентам и партнёрам — основа нашей стратегии.

**Бионика  
парк**  
живой квартал

**ТАЛАН**

# Добро пожаловать в живой квартал «Бионика парк»

«Бионика Парк» объединяет в себе достижения технического прогресса и бережного отношения к природе. Это место, где сплетаются тишина и комфорт загородной жизни с ритмами любимой Уфы.

«Бионика Парк» — это возможность двигаться каждый день вперед, покоряя городские высоты, а вечером возвращаться в свой уютный дом для отдыха и перезагрузки.

«Бионика Парк» спроектирован по принципу квартальной застройки из 7-ми жилых секций комфорт-класса переменной этажности от 12 до 25 этажей. Секции будут располагаться на возвышенности и порадуют жителей прекрасными видами на парк Лесоводов, Олимпик-парк, театр «Нур».

В комплексе предусмотрен многоуровневый паркинг для вашего автомобиля и индивидуальные кладовые.



# «Бионика Парк» — пожалуй, лучшая локация для жизни в Уфе. Парки, театр, 10 минут до центра.

## Удобная локация

Живой квартал «Бионика Парк» находится в районе с развитой социальной, транспортной и спортивной инфраструктурой — в квартале, ограниченном улицами 50 лет СССР, Клавдии Абрамовой, Лесотехникума и проспектом Салавата Юлаева.

## Все для прогулок и здоровья

Через дорогу расположен уфимский государственный татарский театр «Нур» и прилегающая к нему благоустроенная парковая зона, а также в 2-х км находится парк Лесоводов. Для занятия спортом поблизости имеется спортивный комплекс «Урал», ипподром «Акбузат».

## Всё для жизни

В шаговой доступности: магазины, аптеки, клиники, 2 школы и 4 детских сада. В 4-х минутах автомобильной езды находится один из крупнейших торговых центров Уфы — «Планета».



Аптеки



Торговый центр «Планета»



Парк Лесоводов



2 общеобразовательные школы



4 детских сада



Ипподром «Акбузат»



Театр «Нур»



Спортивный комплекс «Урал»

ТЦ «Планета»

4 мин

Центр

10 мин





**«Бионика Парк» — будто создан самой природой. Гармония авторской архитектуры и естественной среды.**

**Фундаментальность**

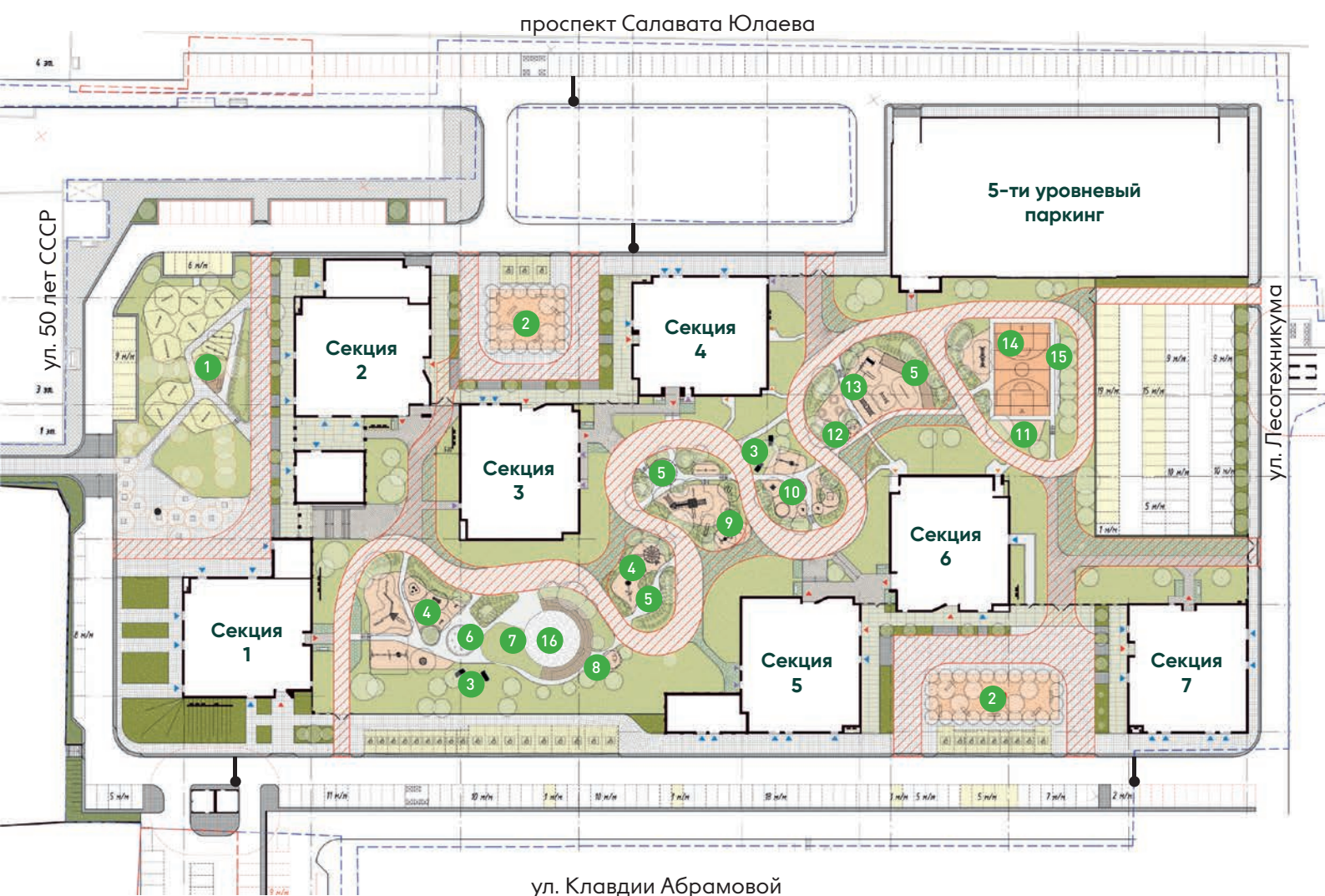
В материалах фасада мы используем композитные алюминиевые панели светлого цвета, с которыми идеально сочетается облицовочный кирпич натуральных оттенков.

**Цвета для жизни**

«Бионика Парк» будто создан самой природой. Цветовые решения фасадов – натуральные теплые оттенки. Нижние этажи визуально напоминают стволы деревьев за счет использования темно-коричневых цветов, а светлая «верхушка» уносит взгляд в небо, расширяя пространство.

**Бионика  
парк**  
живой квартал

**ТАЛАН**



## Свой променад

В зоне главного входа, помимо сквера, расположатся различные концепции стрит-ритейла: кафе, пекарни, небольшие магазинчики, а игровая площадка станет удобным поводом отправиться на прогулку всей семьей. Дети играют, а вы наслаждаетесь вкусным кофе.

На главном входе в комплекс, со стороны улицы 50 лет СССР, на открытой площадке располагается зеленый сквер — визитная карточка комплекса.

Сквер встречает жителей и горожан сохраняемой на территории рощей из крупномерных деревьев, елей и берез. В него можно попасть, пройдя по тропинкам между деревьями.

- |  |  |
|--|--|
| <b>1</b> Общественная площадка «Парк качелей»  | <b>9</b> Игровая площадка для детей (3-6 лет)          |
| <b>2</b> Общественная площадь «Патио»          | <b>10</b> Игровая площадка для детей (0-2 лет)         |
| <b>3</b> Зона отдыха                           | <b>11</b> Теннисный стол                               |
| <b>4</b> Игровая площадка для детей (7-11 лет) | <b>12</b> Шахматные столики                            |
| <b>5</b> Навес/беседка                         | <b>13</b> Площадка воркаут                             |
| <b>6</b> Фонтан                                | <b>14</b> Спортивная площадка                          |
| <b>7</b> Амфитеатр                             | <b>15</b> Скамья-трибуна                               |
| <b>8</b> Зона отдыха с навесами                | <b>16</b> Собственная елка* для новогоднего настроения |

\* Елка - искусственная разборная елка

**Бионика  
парк**  
живой квартал

**ТАЛАН**

# «Бионика Парк» — двор по стандартам «Талан». А еще свой личный зеленый парк с пространством для каждого.

Главной концепцией благоустройства компании «Талан» является создание уникального пространства, в котором каждый найдет себе занятие и уголок по душе, поэтому в «Бионика Парк» мы реализуем, пожалуй, идеальный двор:

**Дворовая территория делится на различные зоны:** детские площадки по разным возрастам, спортивная площадка, зона воркаут, игровая площадка, площадки для тихого отдыха.

## Территория комплекса

засажена многочисленными кустарниками, деревьями. Создается впечатление оазиса посреди городских джунглей.

**Проходящая через весь комплекс витиеватая тропа** с деревьями и озеленением, объединяет между собой все зоны отдыха.



## Все за новыми спортивными рекордами!

Для тренировок и спортивных игр доступна отдельная современная площадка с безопасным износостойким покрытием и необходимым оборудованием. А для любителей ракеток установлен теннисный стол.

10 000 шагов в день не выходя из «дома» с площадками для отдыха! Теперь не надо куда-то выбираться для прогулок, прогулка начинается прямо из квартиры. Система троп, соединяющая различные зоны, позволяет каждый день гулять всей семьей с остановками на активные игры или отдых.

**Собственная ёлка\* для новогоднего настроения!** Высокая, пушистая елка, украшенная по современным новогодним канонам. Сказочные предновогодние вечера с семьей, новогодняя ночь с фейерверками и любимыми соседями. Вместе мы создадим новые теплые традиции.

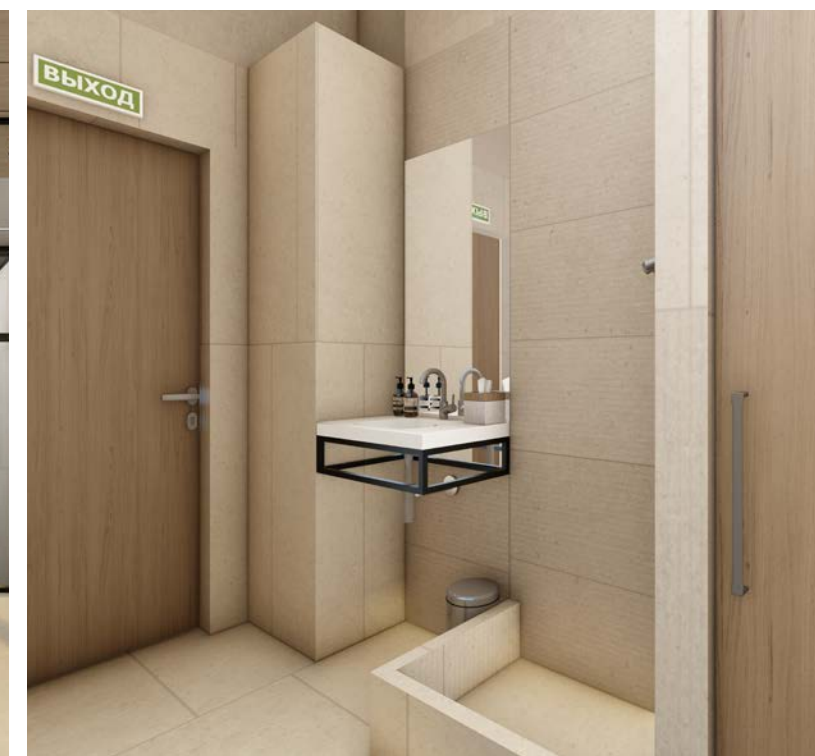
**Фонтан, в котором можно купаться!** Пожалуй, лучшее развлечение для детей в летний период - пешеходный фонтан. Здесь можно брызгаться, промокнуть, бегать и прыгать в жаркую погоду, ну или устроить свой день Нептуна. А взрослым звуки воды фонтана помогут расслабиться и отдохнуть.

\* Елка - искусственная разборная елка



Бионика  
парк  
живой квартал

ТАЛАН



## «Бионика Парк» — это функциональные и вдохновляющие холлы

**Максимум света — больше пространства и безопасности.** Холлы с остекленными в пол входными группами будут наполнены естественным светом. Минимализм в интерьере создает обилие воздуха и открывает максимум простора.

**Экономят ваше время.** Во всех секциях предусмотрен сквозной вход, что позволит вам сэкономить время.

**Комфорт и забота.** Приятным дополнением для комфортной жизни станут колясочные. Вам не придется поднимать в квартиру коляски и велосипеды. В каждом холле предусмотрен гостевой санузел. Для любителей животных на первом этаже расположится зона для мойки лап.

**Сплетение авторского дизайна, комфорта и безопасности.**

**Бионика  
парк**  
живой квартал

**ТАЛАН**

# Безопасность частной жизни

Мы понимаем, как важна для вас и вашей семьи безопасность. В Живом квартале «Бионика Парк» реализована комплексная 5-уровневая система безопасности.

Камеры можно будет просматривать с мобильного приложения как в режиме онлайн, так и воспользоваться архивной видеозаписью.

## 1 уровень

Ограждение территории квартала. По периметру Живого квартала «Бионика парк» предусмотрено элегантное ограждение.



## 2 уровень

Для безопасности спроектирована система контроля доступа. Контроль доступа расположен при входе в жилой комплекс и при входе в лобби.



## 3 уровень

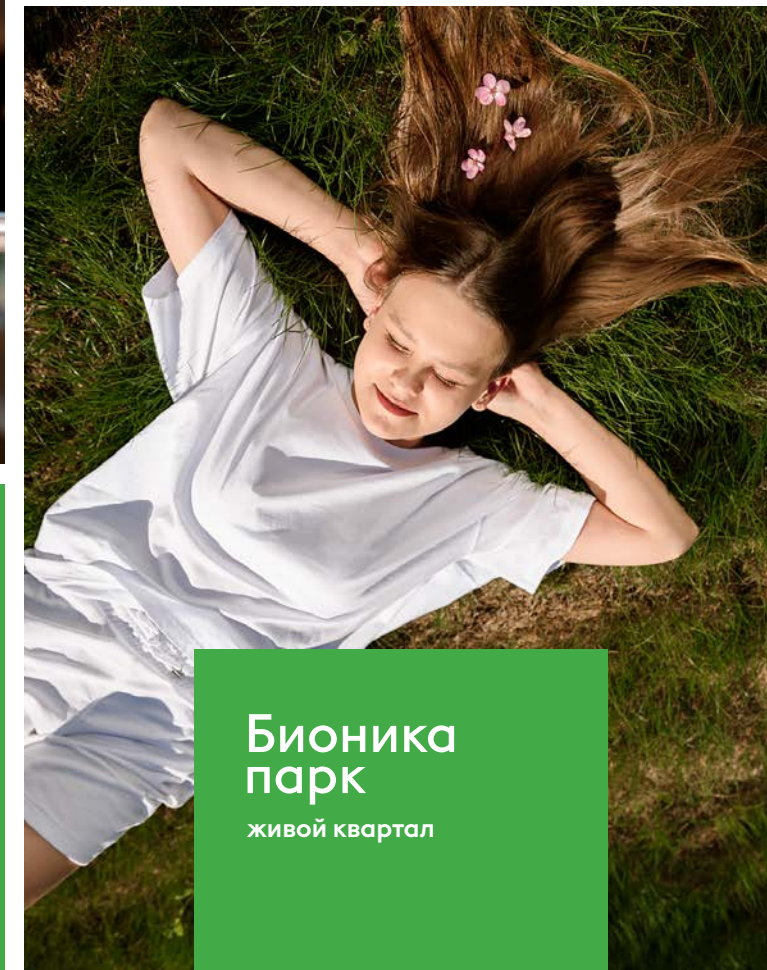
Видеонаблюдение. По всему периметру Живого квартала «Бионика парк» будет реализовано круглосуточное видеонаблюдение. Чтобы не оставалось «слепых» зон камеры будут установлены на всех входных группах, в лобби, в многоуровневом паркинге, во дворе, что позволит обеспечить максимальную безопасность жителей.

## 4 уровень

Профессиональная охрана. Сотрудники службы безопасности будут круглосуточно заботиться о порядке в квартале и о вашей безопасности.

## 5 уровень

Ограничение доступа автомобилей на территорию двора. Благодаря этому вы и ваша семья сможете безопасно проводить время в зонах отдыха.



**Бионика  
парк**  
живой квартал

**ТАЛАН**

**«Бионика Парк» —  
это когда за все  
отвечает «Талан».  
Мы не только  
строим, но и управляем  
нашими жилыми  
комплексами.**

Интерес и комфорт жителей жилых комплексов — приоритет компании «Талан».

Мы хотим, чтобы в наших домах было комфортно и приятно жить, поэтому создали свою собственную управляющую компанию «Энтузиасты», которая успела хорошо зарекомендовать себя в «Квартале Энтузиастов».

**Ориентиром для управляющей компании являются следующие критерии:**

- Повышение удовлетворенности жителей
- Улучшение качества проживания
- Внедрение и развитие современных технологий
- Расширение спектра дополнительных услуг
- Повышение уровня сервиса.



**ЭНТУЗИАСТЫ**  
УПРАВЛЯЮЩАЯ КОМПАНИЯ



**Бионика  
парк**  
живой квартал

**ТАЛАН**

## Качественная предчистовая отделка.

Уделив внимание деталям, мы предлагаем новый уровень комфорта.

Предчистовая отделка снимает массу вопросов. Максимальная готовность к финальной стадии позволит сэкономить время и деньги в процессе отделки.



Стены выровнены и оштукатурены.



Пол готов для напольного покрытия.



Шумоизоляция полов.



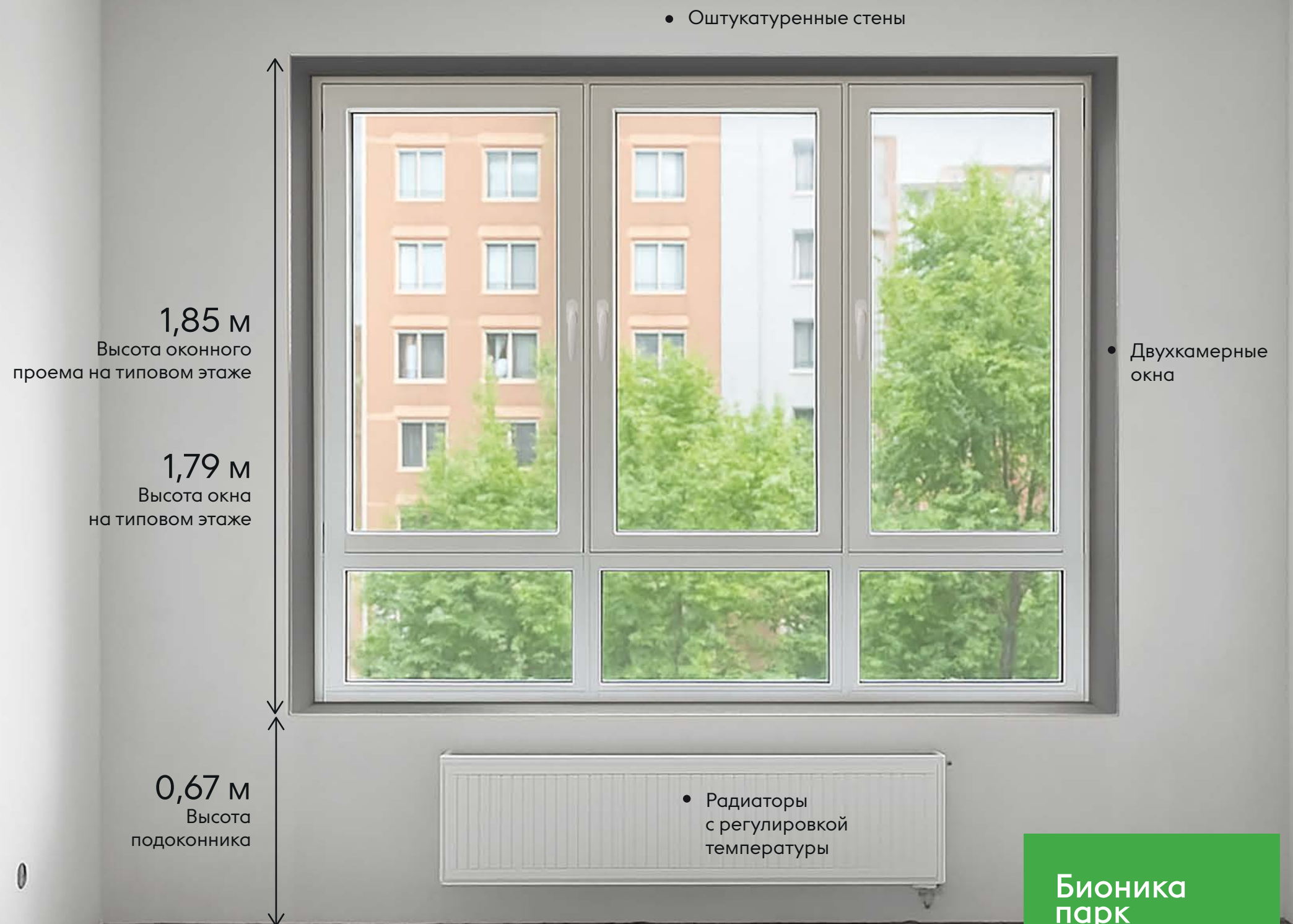
Двухкамерные стеклопакеты.



Двухтрубная система отопления с прокладкой труб в конструкции пола и установкой радиатора.



Электрическая разводка по всей квартире



• Оштукатуренные стены

1,85 м  
Высота оконного проема на типовом этаже

1,79 м  
Высота окна на типовом этаже

0,67 м  
Высота подоконника

• Двухкамерные окна

• Радиаторы с регулировкой температуры

• Выполнена стяжка пола

Бионика  
парк  
живой квартал

ТАЛАН



## Только функциональность и комфорт — это планировки от «Талан»

Бионика Парк – это разумные планировки. Мы разработали для вас продуманные планировки по принципам «Талан».

- 1 Комнаты правильной прямоугольной формы
- 2 Только полезная площадь, которая будет использоваться каждый день
- 3 Удобные ниши под системы хранения и организации быта
- 4 Планировки под все сценарии жизни

Планировочные решения представлены квартирами от однокомнатных до трехкомнатных площадью от 38м<sup>2</sup> до 94м<sup>2</sup>.

- Квартиры с гардеробными в спальне или в прихожей для грамотной организации пространства и хранения вещей.

- Квартиры с теплыми лоджиями - дополнительное место для работы, творчества или отдыха.

- Квартиры с просторными кухнями-гостиными для уютных вечеров всей семьей.

- Квартиры с отдельным санузлом для комфорта каждого члена семьи.

- Квартиры с мастер-спальнями (ванная комната, гардеробная и теплая лоджия) – оптимальный вариант для приватной жизни родителей.

- Двухуровневые квартиры с отдельным входом для творческих людей, которые ценят уникальность во всем.

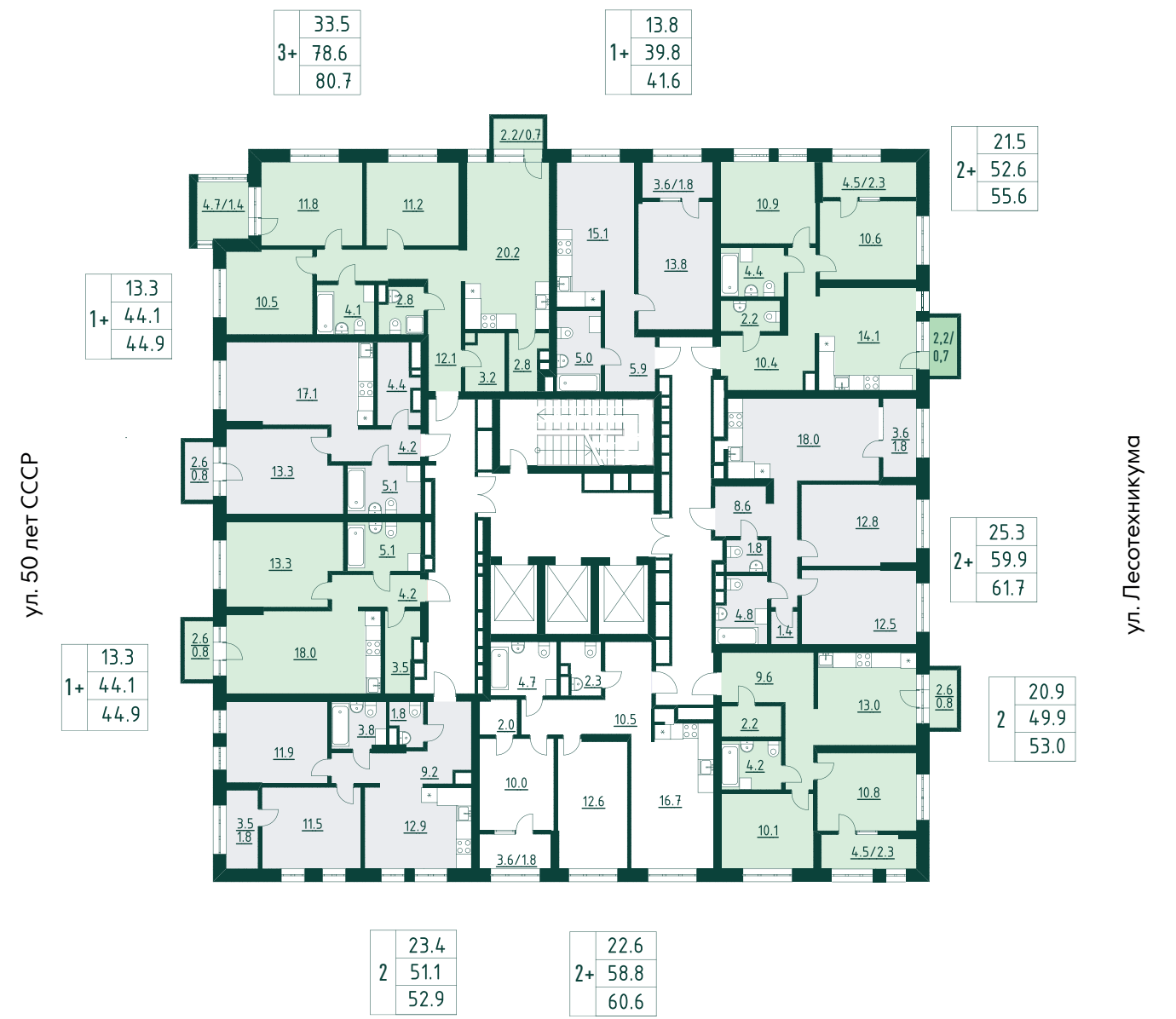
Бионика  
парк  
живой квартал

ТАЛАН

# Секция 1, 24 этажа Этаж 3



ул. Салавата Юлаева



ул. Клавдии Абрамовой

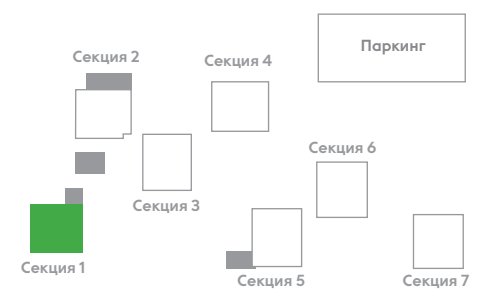
# Секция 1, 24 этажа Этаж 6



ул. Салавата Юлаева



ул. Клавдии Абрамовой



\*изображенные планировки квартир могут отличаться в зависимости от этажа. Более подробную информацию уточняйте в ОП.  
ООО «Специализированный застройщик «ТАЛАН-РЕГИОН-35». Информацию, размещенную в настоящей презентации, носит информативный характер и не является публичной офертой. Застройщик вправе вносить правки и технические изменения в проект благоустройства придомовой территории и мест общего пользования, а также заменять архитектурные решения фасадов, входных групп, дизайн холлов, строительные материалы или оборудования, указанные в настоящей презентации.

**Бионика парк**  
живой квартал

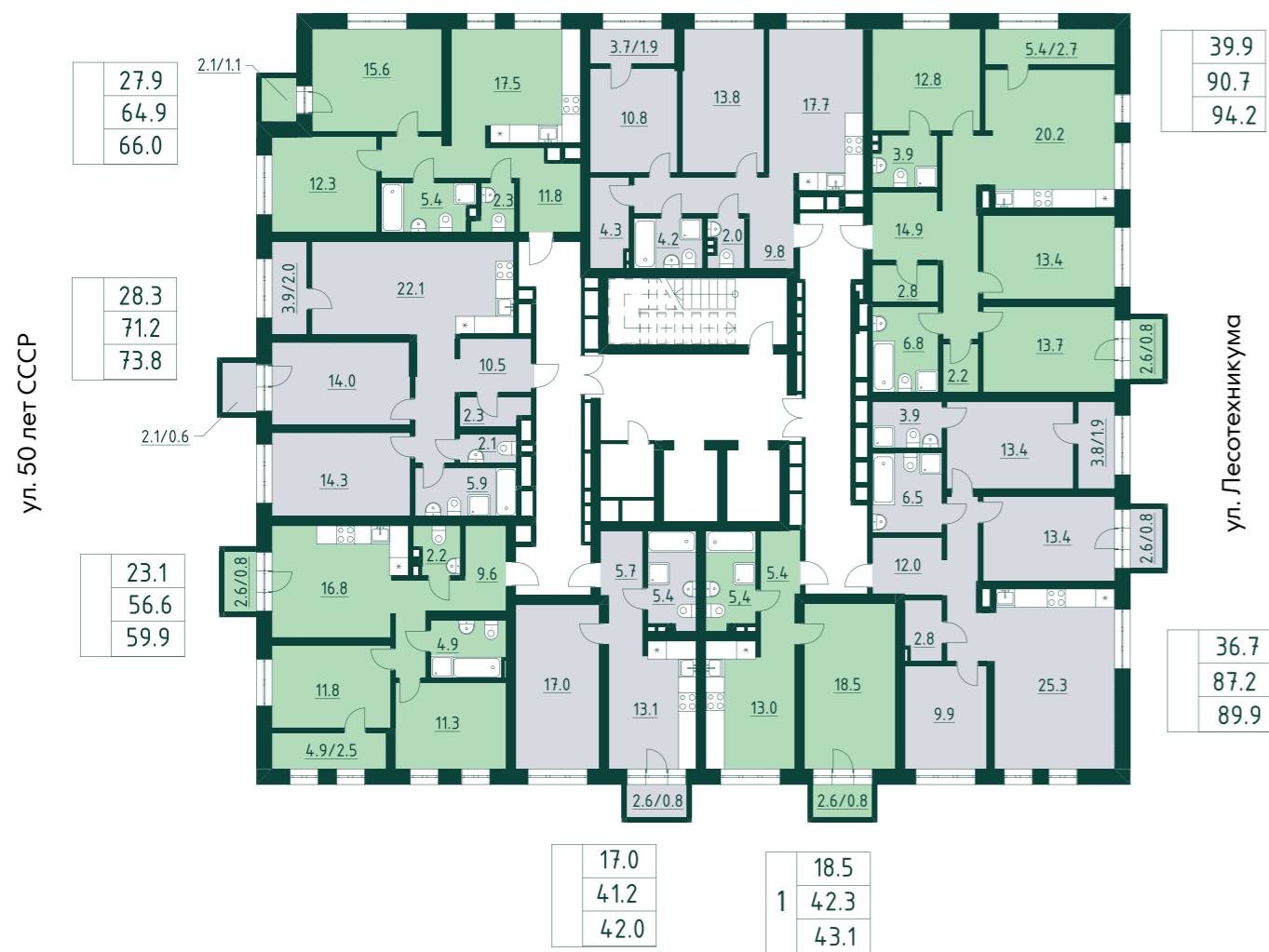
**ТАЛАН**

# Секция 2, 12 этажей Этаж 4



ул. Салавата Юлаева

2+	24.6
	62.6
	64.5



ул. Клавдии Абрамовой

# Секция 2, 12 этажей Этаж 8



ул. Салавата Юлаева

24.6
62.6
64.5



ул. Клавдии Абрамовой



\*изображённые планировки квартир могут отличаться в зависимости от этажа. Более подробную информацию уточняйте в ОП.

ООО «Специализированный Застройщик «ТАЛАН-РЕГИОН-30». Информация, размещенная в настоящей презентации, носит информативный характер и не является публичной офертой. Застройщик вправе вносить правки и технические изменения в проект благоустройства придомовой территории и мест общего пользования, а также заменять архитектурные решения фасадов, входных групп, дизайнов холлов, строительные материалы или оборудования, указанные в настоящей презентации.

**Бионика парк**  
живой квартал

**ТАЛАН**

# Секция 3, 18 этажей Этаж 3



ул. Салавата Юлаева



ул. 50 лет СССР

ул. Лесотехникума

ул. Клавдии Абрамовой

# Секция 3, 18 этажей Этаж 6



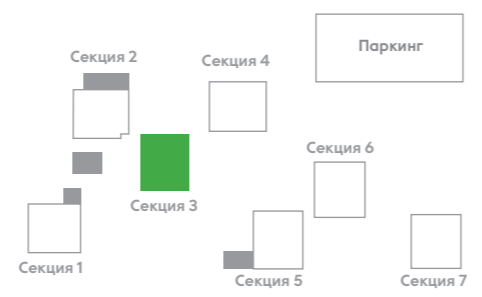
ул. Салавата Юлаева



ул. 50 лет СССР

ул. Лесотехникума

ул. Клавдии Абрамовой



\*изображённые планировки квартир могут отличаться в зависимости от этажа. Более подробную информацию уточняйте в ОП.  
ООО «Специализированный застройщик «ТАЛАН-РЕГИОН-30». Информация, размещенная в настоящей презентации, носит информативный характер и не является публичной офертой. Застройщик вправе вносить правки и технические изменения в проект благоустройства придомовой территории и мест общего пользования, а также заменять архитектурные решения фасадов, входных групп, дизайнов холлов, строительные материалы или оборудования, указанные в настоящей презентации.

**Бионика парк**  
живой квартал

**ТАЛАН**

# Секция 3, 18 этажей Этаж 18



ул. Салавата Юлаева

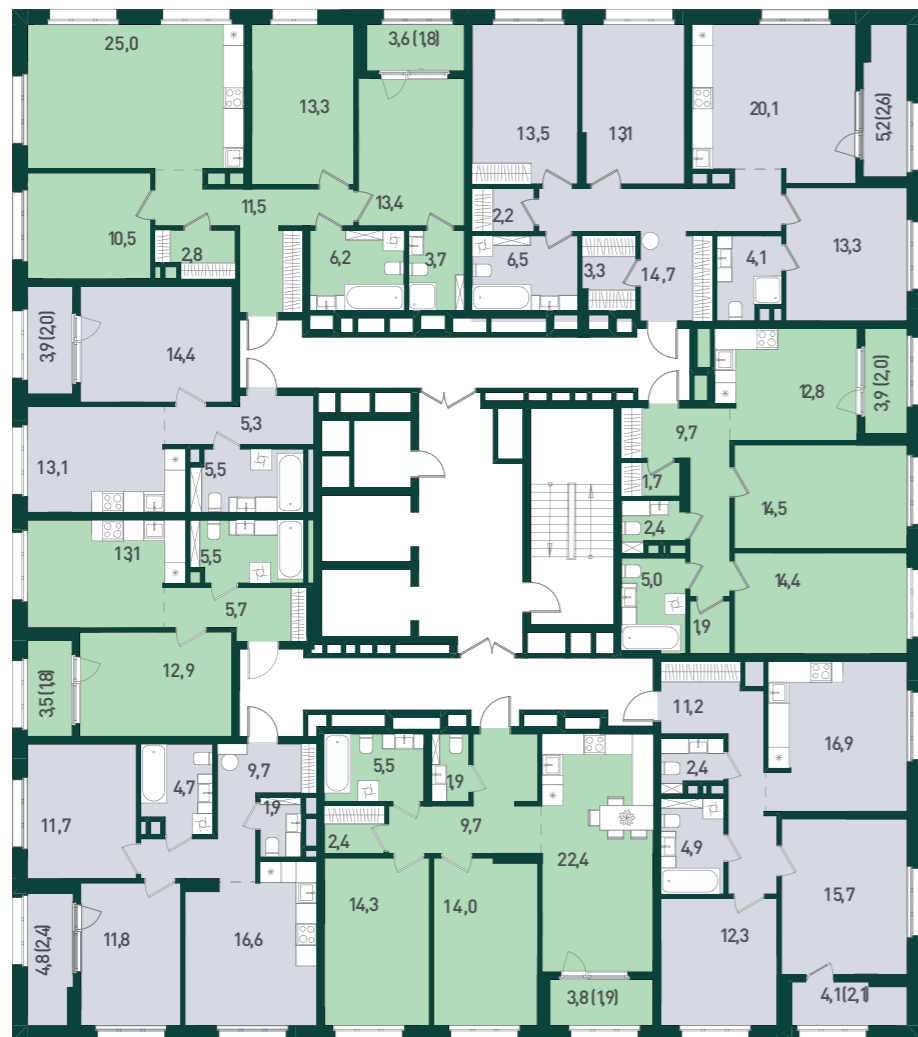
ул. 50 лет СССР

3+	37,2
	86,4
	88,2

1	14,4
	38,3
	40,3

1	12,9
	37,2
	39,0

2+	23,5
	56,4
	58,8



3+	39,9
	90,8
	93,4

2+	28,9
	62,4
	64,4

2+	28,0
	63,4
	65,5

2+	28,3
	70,2
	72,1

ул. Клавдии Абрамовой

\*изображенные планировки квартир могут отличаться в зависимости от этажа. Волее подробную информацию уточняйте в ОП.

ООО «Специализированный застройщик «ТАЛАН-РЕГИОН-30». Информация, размещенная в настоящей презентации, носит информативный характер и не является публичной офертой. Застройщик вправе вносить правки и технические изменения в проект благоустройства придомовой территории и мест общего пользования, а также заменять архитектурные решения фасадов, входных групп, дизайн холлов, строительные материалы или оборудования, указанные в настоящей презентации.



# Секция 4, 25 этажей Этаж 3



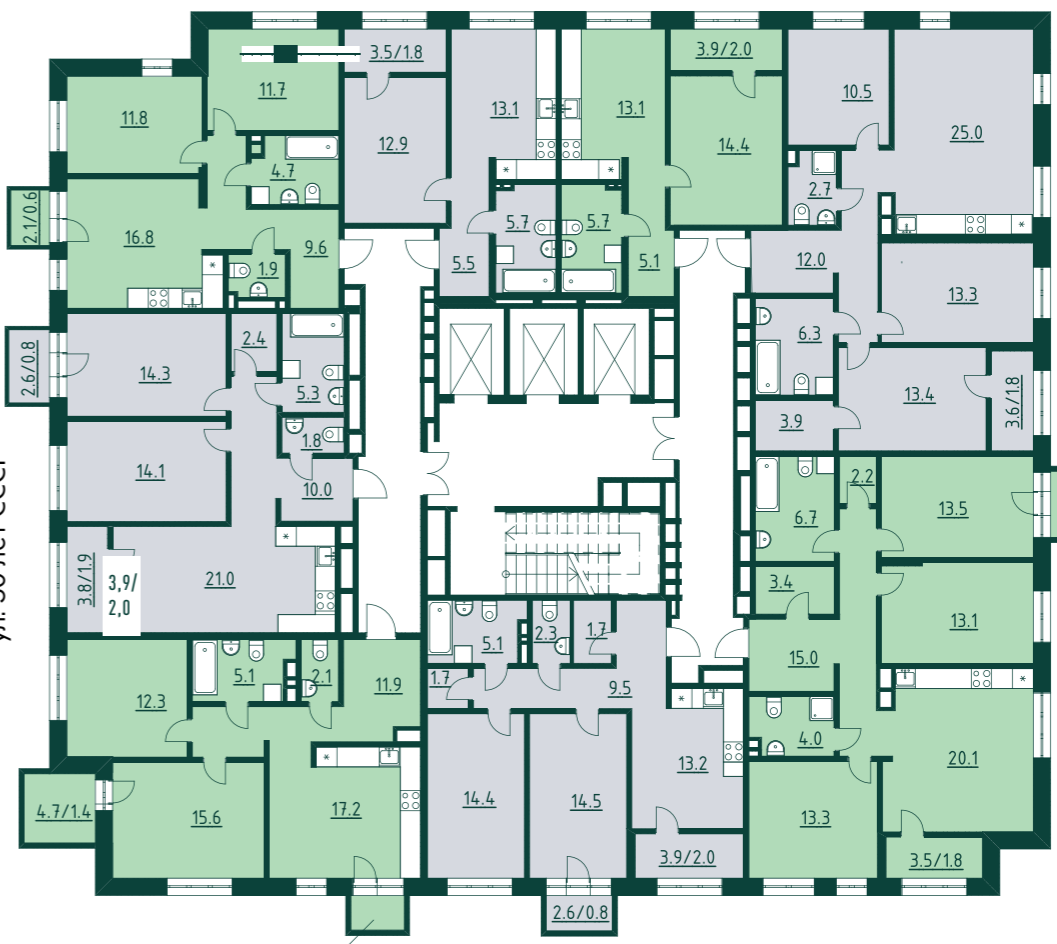
ул. Салавата Юлаева

ул. 50 лет СССР

2+	23,5
	56,5
	57,1

1	12,9
	37,2
	39,0

1	14,4
	38,3
	40,3



3+	37,2
	87,1
	88,9

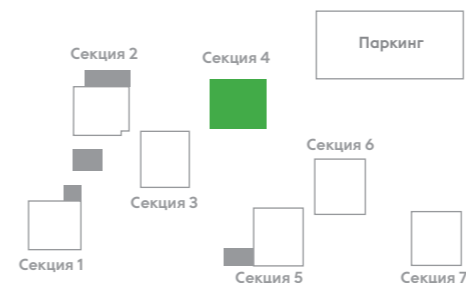
2+	28,4
	68,9
	71,7

2+	27,9
	64,2
	66,2

3+	39,9
	91,3
	93,9

2+	28,9
	62,5
	65,3

ул. Клавдии Абрамовой



**Бионика парк**  
живой квартал

**ТАЛАН**

# Секция 4, 25 этажей Этаж 6



ул. Салавата Юлаева

1	12,9
	37,2
	39,0

1	14,4
	38,3
	40,3



2+	23,5
	56,5
	57,9

2+	28,4
	68,9
	70,9

3+	37,2
	87,1
	88,9

3+	39,9
	91,3
	93,1

2+	27,9
	64,2
	65,6

2+	28,9
	62,5
	64,5

ул. Клавдии Абрамовой

# Секция 4, 25 этажей Этаж 25



ул. Салавата Юлаева

1	12,9
	37,0
	38,8

1	14,4
	38,1
	40,1



2+	23,5
	56,5
	58,9

2+	28,4
	68,9
	70,9

2+	28,0
	64,0
	66,1

3+	37,2
	87,0
	88,8

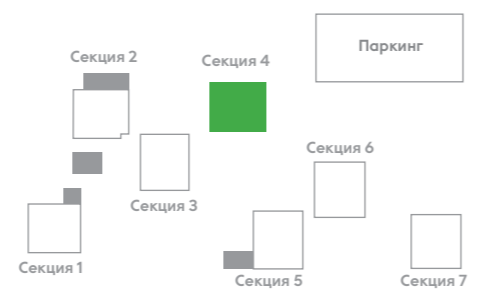
3+	39,9
	91,1
	93,7

2+	28,9
	62,5
	64,5

ул. Клавдии Абрамовой

**Бионика парк**  
живой квартал

**ТАЛАН**



\*Изобразительные планировки квартир могут отличаться в зависимости от этажа. Более подробную информацию уточняйте в ОП.  
ООО «Специализированный Застройщик «ТАЛАН-РЕГИОН-30». Информация, размещенная в настоящей презентации, носит информативный характер и не является публичной офертой. Застройщик вправе вносить правки и технические изменения в проект благоустройства придомовой территории и мест общего пользования, а также заменять архитектурные решения фасадов, входных групп, дизайнов холлов, строительные материалы или оборудования, указанные в настоящей презентации.

# Для родных городов с заботой о людях

**г. Уфа, ул. 50 лет СССР, 39**

Пн-пт: с 10:00 до 19:00

Сб, вскр: выходной

**г. Уфа, ул. Менделеева, 132**

пн-пт: с 10.00 до 19.00

сб: с 10.00 до 17.00

вс: выходной

Мобильное  
приложение  
«Талан»



**ТАЛАН**

**+7 (347) 287-77-77**  
**talan.ru**

ООО «Специализированный Застройщик «ТАЛАН-РЕГИОН-30» (ИНН 1841083053). Проектная декларация на сайте наш.дом.рф. Информация, размещенная в настоящей презентации, носит информативный характер и не является публичной офертой. Застройщик вправе вносить правки и технические изменения в проект благоустройства придомовой территории и мест общего пользования, а также заменять архитектурные решения фасадов, входных групп, дизайнов холлов, строительные материалы или оборудования, указанные в настоящей презентации. Предложение не является публичной офертой. Реклама.